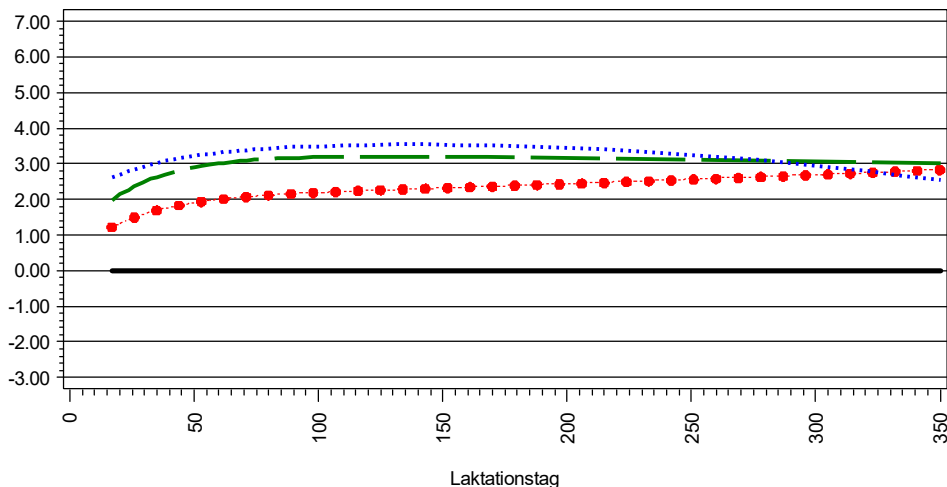


Übersicht Zuchtwertkurven Milchmerkmale

Lebensnummer	Name	Geburtsdatum	GZW	Sich GZW	MW	Sich MW	FW	Sich FW	Fit	Sich Fit	ZWM	ZWF	F %	ZWE	E %
276000816169467	SEASIDERAY	11.01.2016	108	93%	112	98%	100	92%	93	90%	+842	+15.6	-0.23	+18.1	-0.14

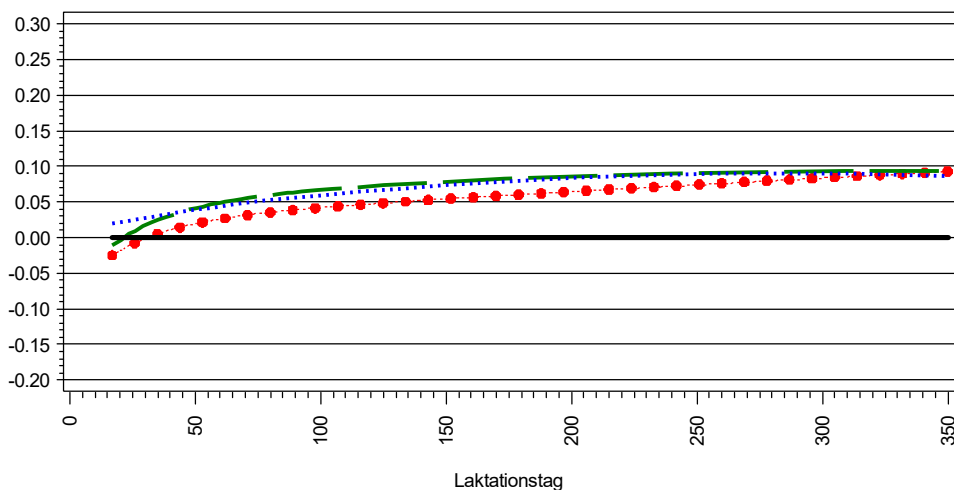
Zuchtwert Milchmenge (kg)



Zuchtwert Persistenz	Pers	Sich Pers
Tier	111	97%
Vater	133	99%
Mutter	101	87%

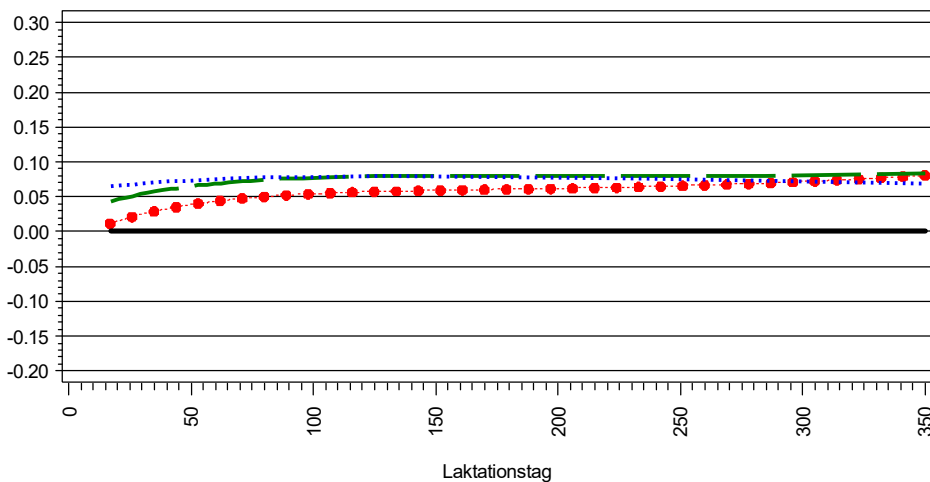
Zuchtwert Milchmenge	1.Lakt.	2.Lakt.	3.Lakt.
Tier	+690	+927	+1003
Vater	+930	+1251	+1424
Mutter	+653	+868	+887

Zuchtwert Fettmenge (kg)



Zuchtwert Fettmenge	1.Lakt.	2.Lakt.	3.Lakt.
Tier	+15	+21	+21
Vater	+12	+23	+23
Mutter	+14	+13	+13

Zuchtwert Eiweißmenge (kg)



Zuchtwert Eiweißmenge	1.Lakt.	2.Lakt.	3.Lakt.
Tier	+17	+23	+23
Vater	+19	+30	+32
Mutter	+13	+17	+17

Stand der Information	1.Lakt.	2.Lakt.	3.Lakt.
Töchter	285	87	1
Ø-PM	7	5	3

Töchter in Laktationsabschnitten	1.Lakt.	2.Lakt.	3.Lakt.
8-50	271	85	1
51-100	259	77	1
101-150	246	60	1
151-200	229	43	0
201-250	201	32	0
251-300	175	15	0
301-350	114	4	0

