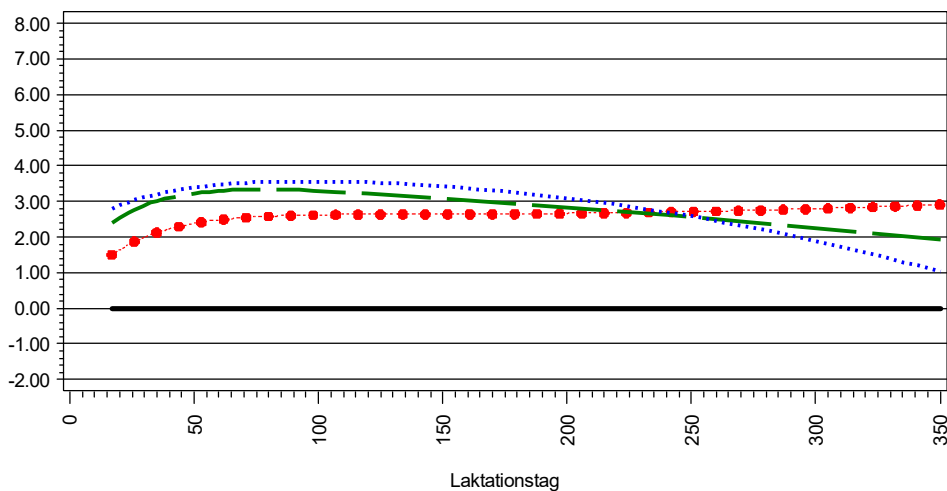


Übersicht Zuchtwertkurven Milchmerkmale

Lebensnummer	Name	Geburtsdatum	GZW	Sich GZW	MW	Sich MW	FW	Sich FW	Fit	Sich Fit	ZWM	ZWF	F %	ZWE	E %
276000816365819	BISTO	18.02.2016	109	97%	113	99%	93	96%	93	96%	+843	+17.6	-0.21	+19.3	-0.13

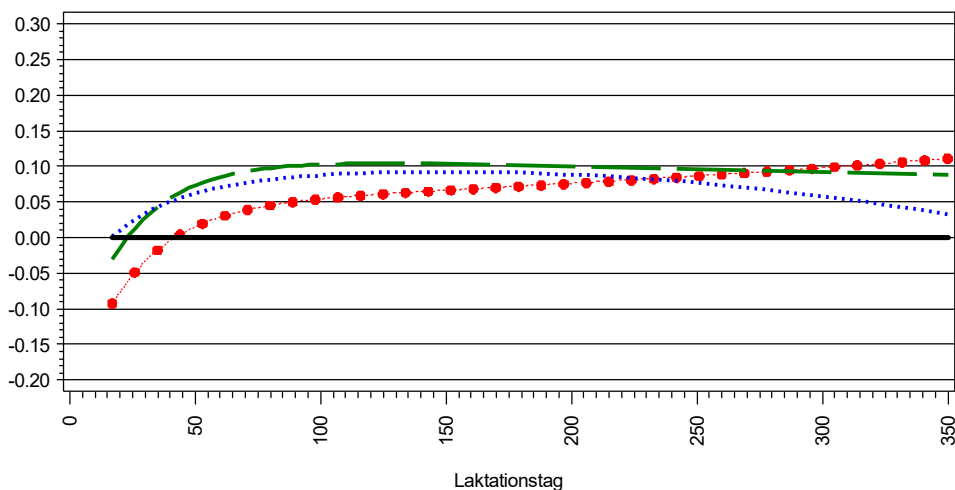
Zuchtwert Milchmenge (kg)



Zuchtwert Persistenz	Pers	Sich Pers
Tier	105	99%
Vater	98	99%
Mutter	101	73%

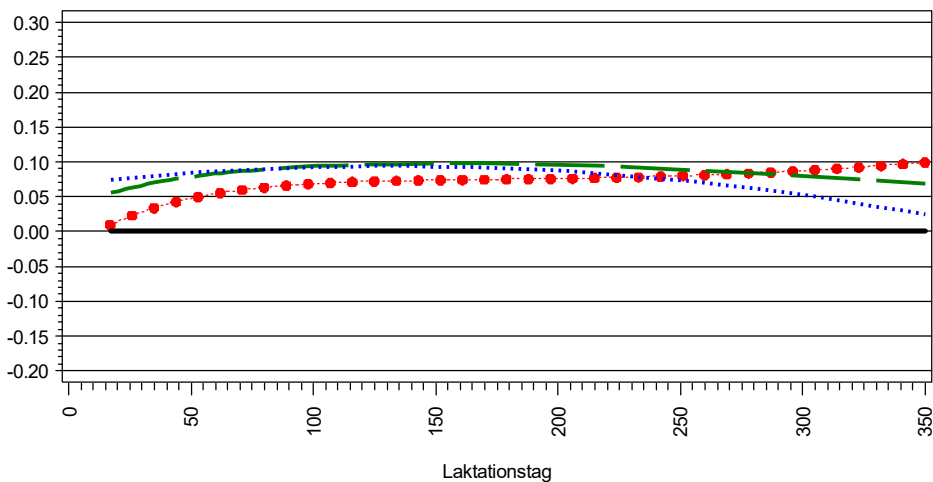
Zuchtwert Milchmenge	1.Lakt.	2.Lakt.	3.Lakt.
Tier	+778	+873	+921
Vater	+121	+395	+320
Mutter	+793	+939	+1005

Zuchtwert Fettmenge (kg)



Zuchtwert Fettmenge	1.Lakt.	2.Lakt.	3.Lakt.
Tier	+16	+26	+22
Vater	+8	+23	+18
Mutter	+16	+23	+19

Zuchtwert Eiweißmenge (kg)



Zuchtwert Eiweißmenge	1.Lakt.	2.Lakt.	3.Lakt.
Tier	+21	+27	+25
Vater	+17	+25	+22
Mutter	+16	+20	+20

Stand der Information	1.Lakt.	2.Lakt.	3.Lakt.
Töchter	1515	373	1
Ø-PM	7	5	2

Töchter in Laktationsabschnitten	1.Lakt.	2.Lakt.	3.Lakt.
8-50	1466	364	1
51-100	1396	307	1
101-150	1276	225	0
151-200	1132	150	0
201-250	980	96	0
251-300	810	44	0
301-350	503	11	0

