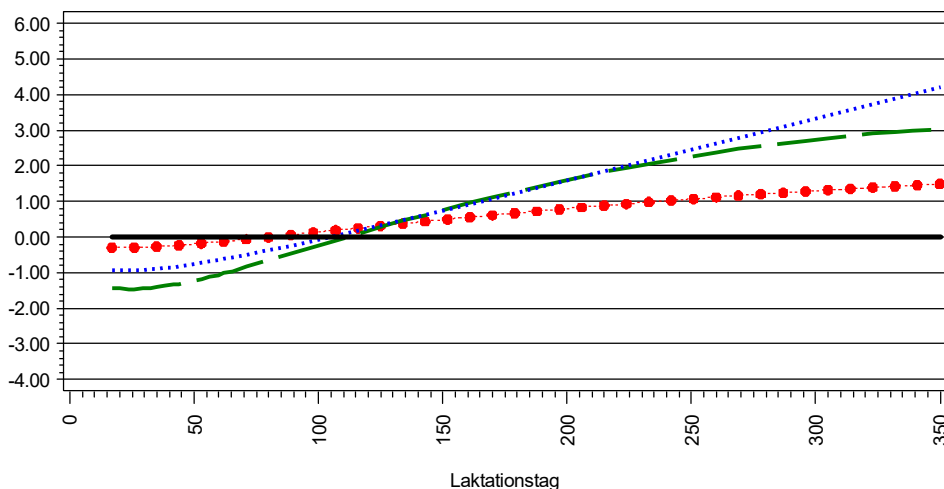


Übersicht Zuchtwertkurven Milchmerkmale

Lebensnummer	Name	Geburtsdatum	GZW	Sich GZW	MW	Sich MW	FW	Sich FW	Fit	Sich Fit	ZWM	ZWF	F %	ZWE	E %
276000949569060	JACKMAN	20.04.2014	116	91%	106	97%	100	80%	111	88%	+228	+1.9	-0.10	+12.7	+0.06

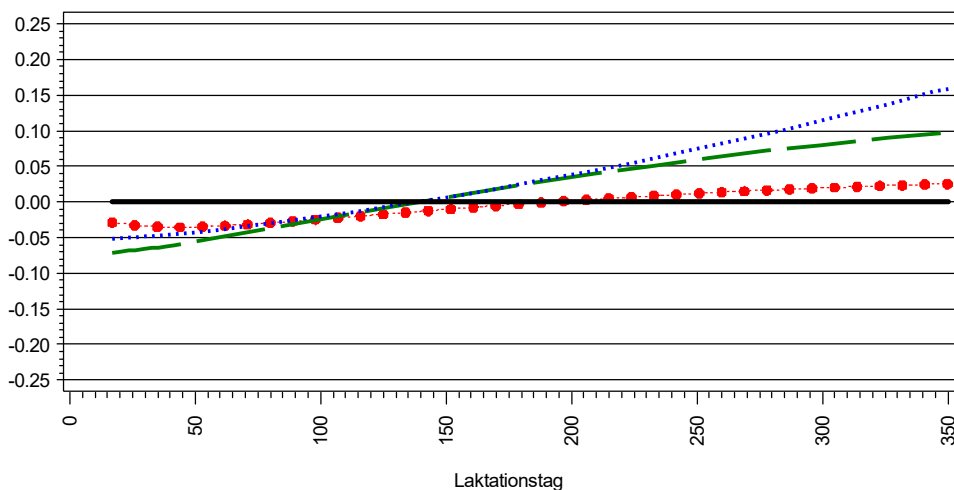
Zuchtwert Milchmenge (kg)



Zuchtwert Persistenz	Pers	Sich Pers
Tier	133	95%
Vater	118	95%
Mutter	121	82%

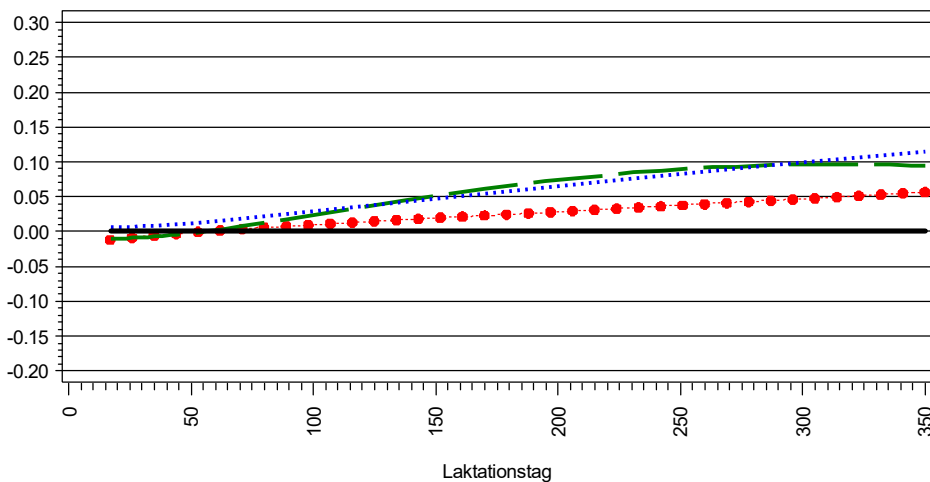
Zuchtwert Milchmenge	1.Lakt.	2.Lakt.	3.Lakt.
Tier	+159	+235	+303
Vater	+460	+674	+751
Mutter	+333	+419	+464

Zuchtwert Fettmenge (kg)



Zuchtwert Fettmenge	1.Lakt.	2.Lakt.	3.Lakt.
Tier	-3	+3	+6
Vater	+3	+5	+8
Mutter	+10	+17	+20

Zuchtwert Eiweißmenge (kg)



Zuchtwert Eiweißmenge	1.Lakt.	2.Lakt.	3.Lakt.
Tier	+6	+15	+16
Vater	+10	+19	+18
Mutter	+13	+22	+23

Stand der Information	1.Lakt.	2.Lakt.	3.Lakt.
Töchter	130	92	43
Ø-PM	9	8	7

Töchter in Laktationsabschnitten	1.Lakt.	2.Lakt.	3.Lakt.
8-50	128	92	42
51-100	125	90	40
101-150	123	83	39
151-200	121	80	35
201-250	116	74	32
251-300	112	66	23
301-350	71	41	13

