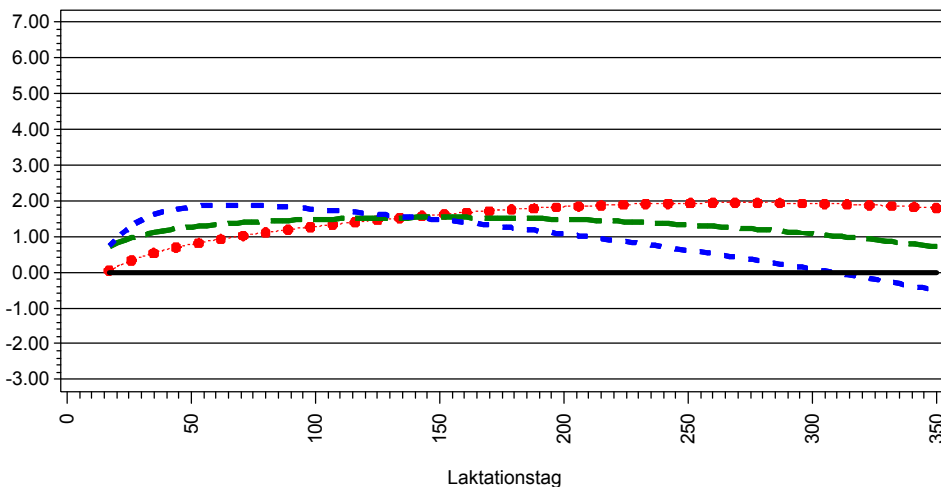


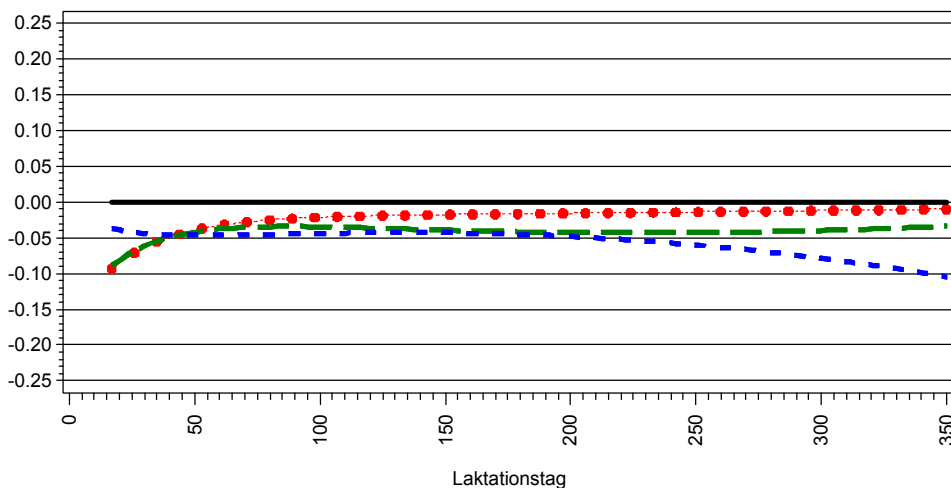
# Übersicht Zuchtwertkurven Milchmerkmale

Lebensnummer	Name	Geburtsdatum	GZW	Sich GZW	MW	Sich MW	FW	Sich FW	Fit	Sich Fit	ZWM	ZWF	F %	ZWE	E %
040000022808207	DIADORA	14.11.2004	94	99%	96	99%	114	99%	90	99%	+400	-12.3	-0.37	0.0	-0.18

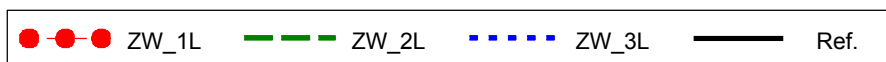
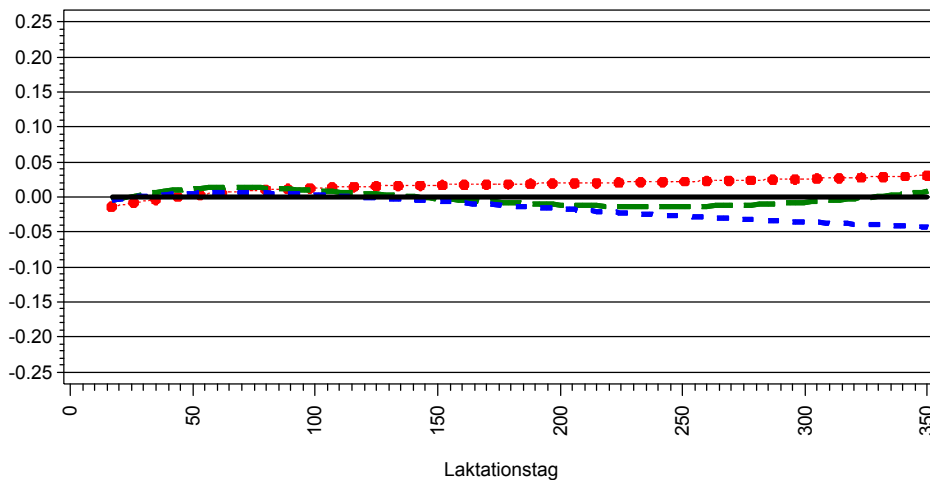
Zuchtwert Milchmenge (kg)



Zuchtwert Fettmenge (kg)



Zuchtwert Eiweißmenge (kg)



Zuchtwert Persistenz	Pers	Sich Pers
Tier	100	99%
Vater	94	99%
Mutter	93	83%

Zuchtwert Milchmenge	1.Lakt.	2.Lakt.	3.Lakt.
Tier	+442	+405	+348
Vater	-198	-136	-232
Mutter	+12	-201	-271

Zuchtwert Fettmenge	1.Lakt.	2.Lakt.	3.Lakt.
Tier	-8	-13	-16
Vater	-21	-20	-25
Mutter	-6	-14	-19

Zuchtwert Eiweißmenge	1.Lakt.	2.Lakt.	3.Lakt.
Tier	+4	-1	-4
Vater	-5	-5	-8
Mutter	-4	-10	-13

Stand der Information	1.Lakt.	2.Lakt.	3.Lakt.
Töchter	4676	3523	2551
Ø-PM	8	8	8

Töchter in Laktationsabschnitten	1.Lakt.	2.Lakt.	3.Lakt.
8-50	4514	3447	2520
51-100	4326	3396	2466
101-150	4178	3290	2377
151-200	4059	3181	2270
201-250	3944	3029	2161
251-300	3588	2667	1959
301-350	1801	1336	1293