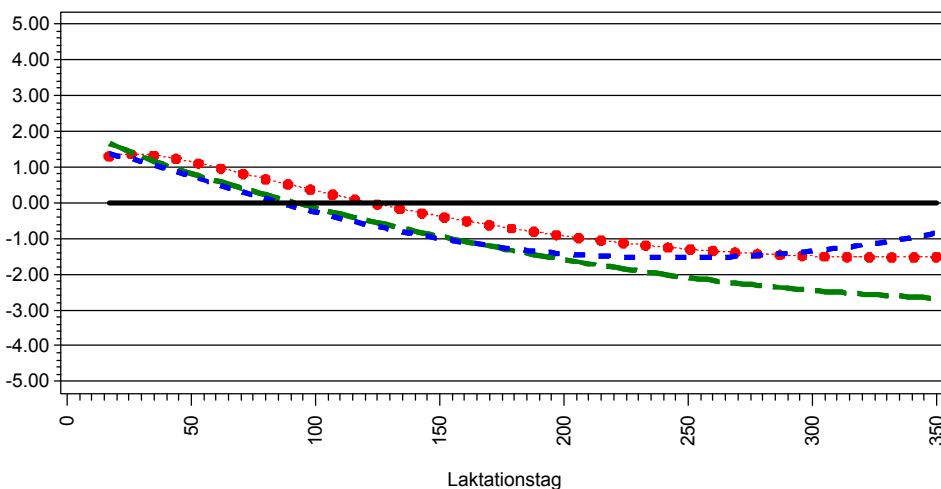


# Übersicht Zuchtwertkurven Milchmerkmale

Lebensnummer	Name	Geburtsdatum	GZW	Sich GZW	MW	Sich MW	FW	Sich FW	Fit	Sich Fit	ZWM	ZWF	F %	ZWE	E %
040000079496522	JONAS	22.02.2013	102	88%	104	95%	96	97%	100	85%	-148	+1.4	+0.10	+9.9	+0.21

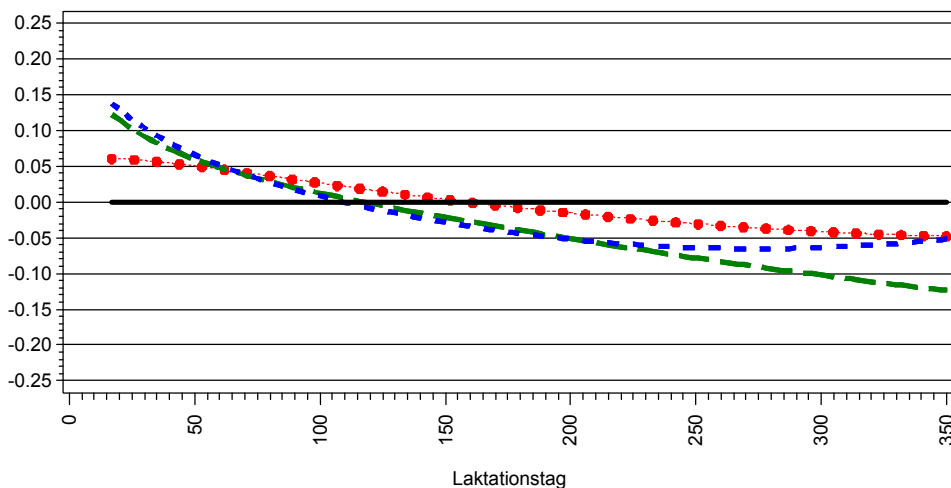
Zuchtwert Milchmenge (kg)



Zuchtwert Persistenz	Pers	Sich Pers
Tier	74	95%
Vater	86	99%
Mutter	86	67%

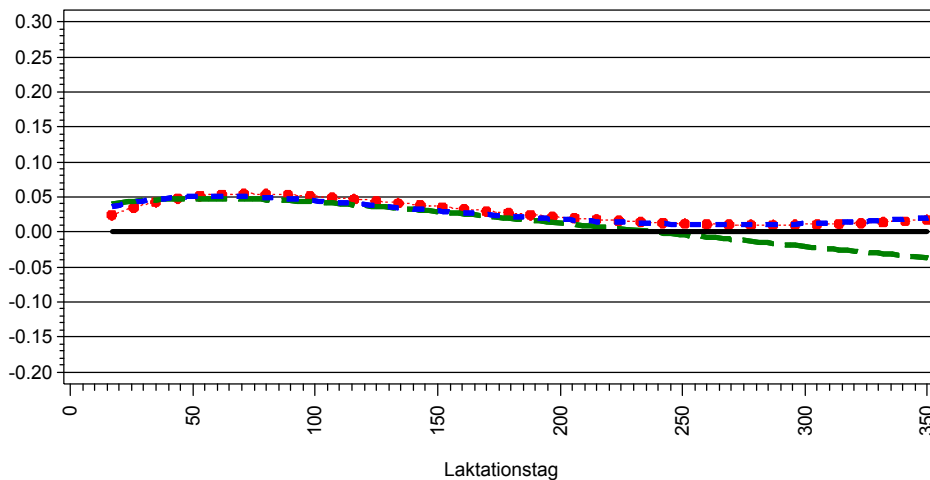
Zuchtwert Milchmenge	1.Lakt.	2.Lakt.	3.Lakt.
Tier	-89	-256	-201
Vater	+381	+275	+288
Mutter	+248	+125	+298

Zuchtwert Fettmenge (kg)



Zuchtwert Fettmenge	1.Lakt.	2.Lakt.	3.Lakt.
Tier	+1	-5	-3
Vater	+25	+24	+27
Mutter	-1	-4	-1

Zuchtwert Eiweißmenge (kg)



Zuchtwert Eiweißmenge	1.Lakt.	2.Lakt.	3.Lakt.
Tier	+9	+6	+9
Vater	+20	+17	+17
Mutter	+12	+13	+18

Stand der Information	1.Lakt.	2.Lakt.	3.Lakt.
Töchter	201	30	0
Ø-PM	6	2	0

Töchter in Laktationsabschnitten	1.Lakt.	2.Lakt.	3.Lakt.
8-50	195	30	0
51-100	185	17	0
101-150	165	5	0
151-200	145	1	0
201-250	124	1	0
251-300	90	0	0
301-350	38	0	0

