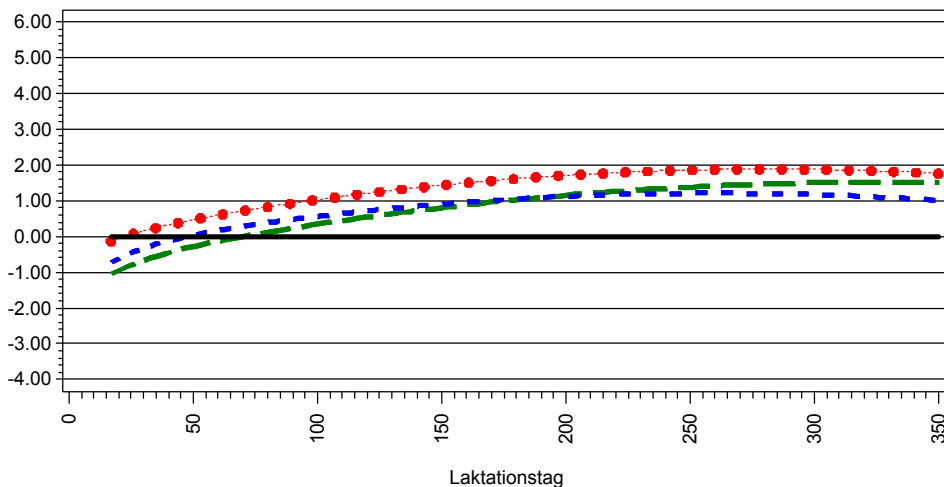


Übersicht Zuchtwertkurven Milchmerkmale

Lebensnummer	Name	Geburtsdatum	GZW	Sich GZW	MW	Sich MW	FW	Sich FW	Fit	Sich Fit	ZWM	ZWF	F %	ZWE	E %
040000117339119	JANDA	11.10.2011	122	96%	108	99%	102	99%	117	95%	+267	+12.2	+0.01	+11.8	+0.03

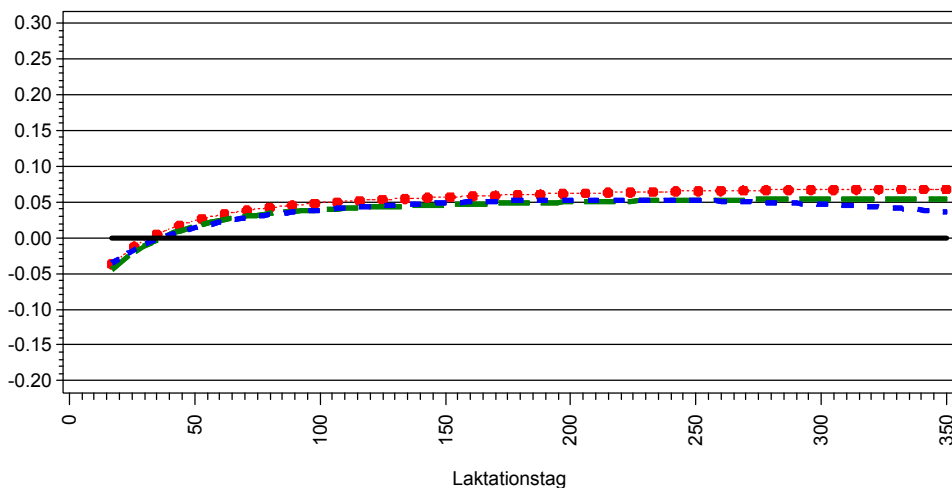
Zuchtwert Milchmenge (kg)



Zuchtwert Persistenz	Pers	Sich Pers
Tier	112	99%
Vater	110	99%
Mutter	97	66%

Zuchtwert Milchmenge	1.Lakt.	2.Lakt.	3.Lakt.
Tier	+391	+204	+219
Vater	+223	+65	+83
Mutter	+217	+65	+109

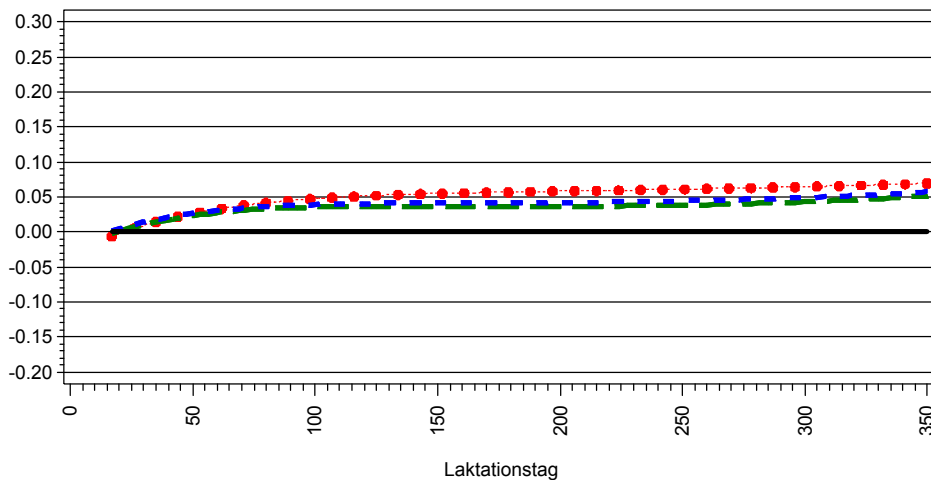
Zuchtwert Fettmenge (kg)



Zuchtwert Fettmenge	1.Lakt.	2.Lakt.	3.Lakt.
Tier	+14	+11	+11
Vater	+7	+3	+5
Mutter	+6	+6	+5

Zuchtwert Eiweißmenge	1.Lakt.	2.Lakt.	3.Lakt.
Tier	+15	+10	+11
Vater	+9	+6	+5
Mutter	+11	+9	+10

Zuchtwert Eiweißmenge (kg)



Stand der Information	1.Lakt.	2.Lakt.	3.Lakt.
Töchter	730	488	232
Ø-PM	7	6	4

Töchter in Laktationsabschnitten	1.Lakt.	2.Lakt.	3.Lakt.
8-50	691	466	218
51-100	663	445	184
101-150	610	406	138
151-200	585	359	99
201-250	565	329	66
251-300	522	286	39
301-350	226	121	11

