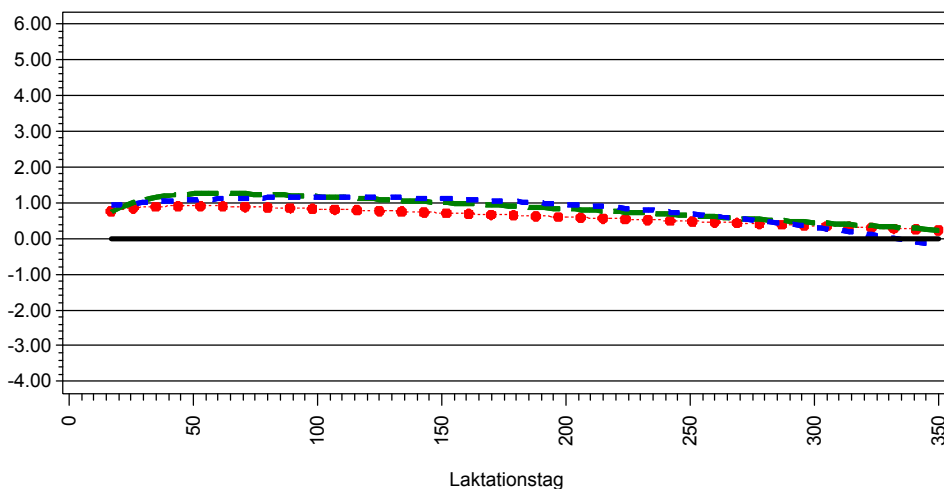


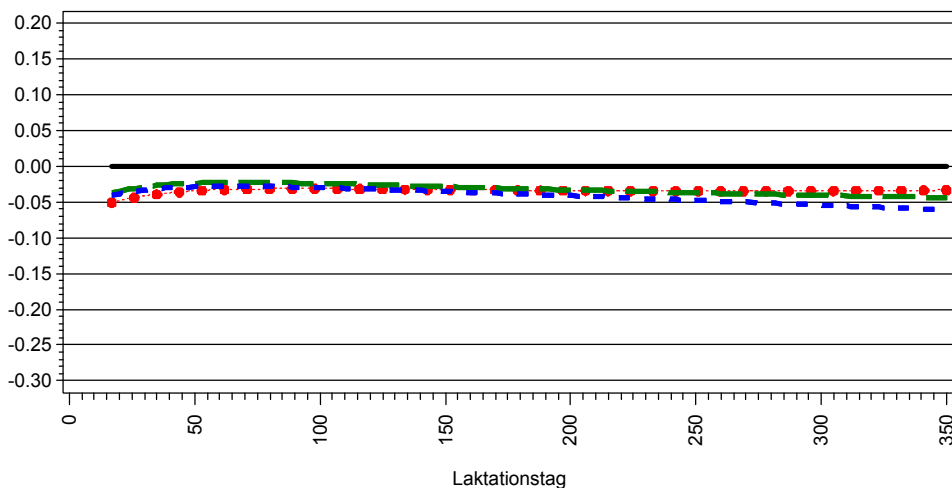
Übersicht Zuchtwertkurven Milchmerkmale

Lebensnummer	Name	Geburtsdatum	GZW	Sich GZW	MW	Sich MW	FW	Sich FW	Fit	Sich Fit	ZWM	ZWF	F %	ZWE	E %
040000129543822	MOZART - ET	12.05.2012	102	82%	101	89%	112	89%	95	81%	+196	-11.0	-0.25	+11.7	+0.06

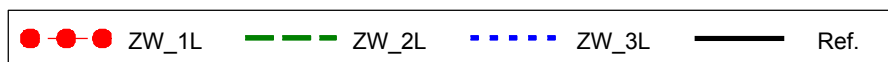
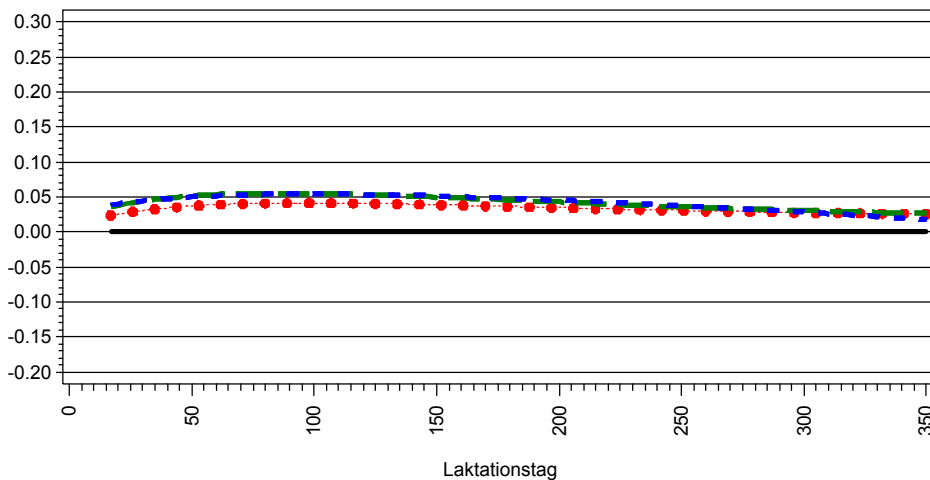
Zuchtwert Milchmenge (kg)



Zuchtwert Fettmenge (kg)



Zuchtwert Eiweißmenge (kg)



Zuchtwert Persistenz	Pers	Sich Pers
Tier	94	89%
Vater	86	99%
Mutter	121	75%

Zuchtwert Milchmenge	1.Lakt.	2.Lakt.	3.Lakt.
Tier	+203	+272	+277
Vater	-176	-171	-295
Mutter	+239	+491	+653

Zuchtwert Fettmenge	1.Lakt.	2.Lakt.	3.Lakt.
Tier	-11	-10	-12
Vater	-29	-31	-37
Mutter	+3	+14	+16

Zuchtwert Eiweißmenge	1.Lakt.	2.Lakt.	3.Lakt.
Tier	+11	+13	+14
Vater	-2	-1	-4
Mutter	+12	+19	+23

Stand der Information	1.Lakt.	2.Lakt.	3.Lakt.
Töchter	52	31	3
Ø-PM	8	5	2

Töchter in Laktationsabschnitten	1.Lakt.	2.Lakt.	3.Lakt.
8-50	52	31	3
51-100	50	28	1
101-150	47	25	0
151-200	46	15	0
201-250	44	9	0
251-300	42	6	0
301-350	21	3	0