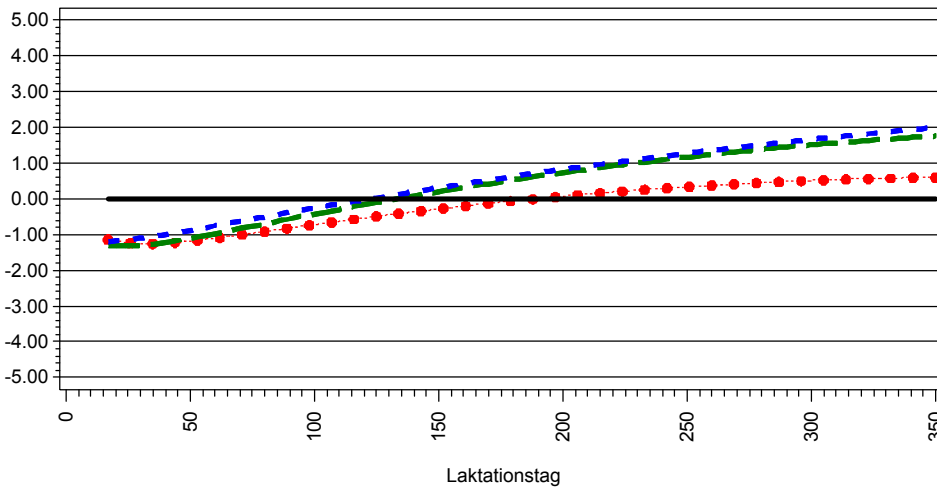


Übersicht Zuchtwertkurven Milchmerkmale

Lebensnummer	Name	Geburtsdatum	GZW	Sich GZW	MW	Sich MW	FW	Sich FW	Fit	Sich Fit	ZWM	ZWF	F %	ZWE	E %
040000154117717	INGWER - ET	10.08.2009	114	90%	101	95%	114	95%	112	89%	-19	+2.0	+0.04	+1.0	+0.02

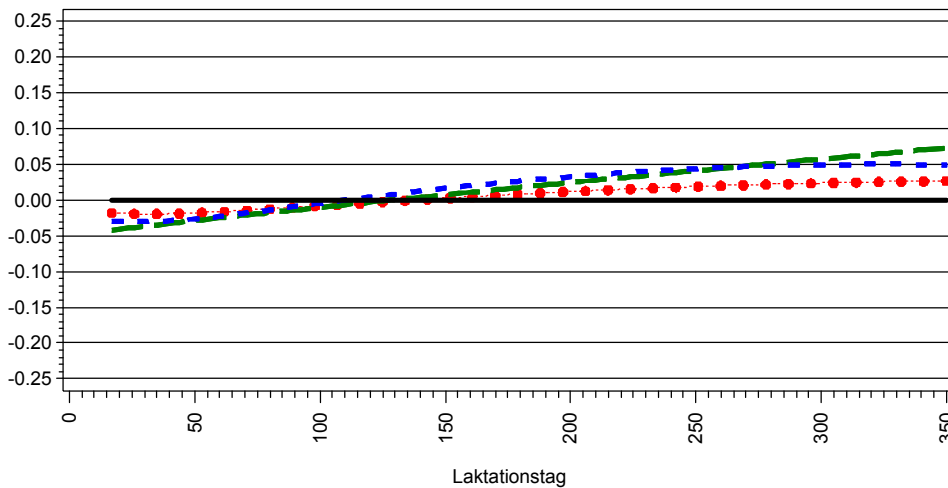
Zuchtwert Milchmenge (kg)



Zuchtwert Persistenz	Pers	Sich Pers
Tier	116	95%
Vater	100	99%
Mutter	113	82%

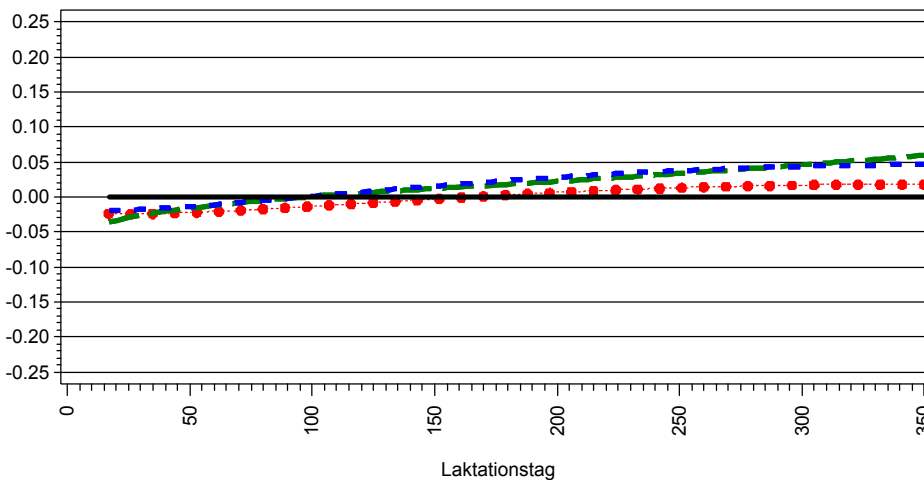
Zuchtwert Milchmenge	1.Lakt.	2.Lakt.	3.Lakt.
Tier	-90	+60	+101
Vater	-303	-424	-486
Mutter	-86	+18	+60

Zuchtwert Fettmenge (kg)



Zuchtwert Fettmenge	1.Lakt.	2.Lakt.	3.Lakt.
Tier	+1	+3	+4
Vater	+7	+3	+2
Mutter	-2	+2	+3

Zuchtwert Eiweißmenge (kg)



Zuchtwert Eiweißmenge	1.Lakt.	2.Lakt.	3.Lakt.
Tier	-1	+4	+5
Vater	-2	-6	-7
Mutter	-2	+1	+2

Stand der Information	1.Lakt.	2.Lakt.	3.Lakt.
Töchter	116	96	73
Ø-PM	7	7	7

Töchter in Laktationsabschnitten	1.Lakt.	2.Lakt.	3.Lakt.
8-50	112	93	73
51-100	112	92	71
101-150	111	91	68
151-200	108	88	68
201-250	105	88	66
251-300	96	80	63
301-350	44	40	40

