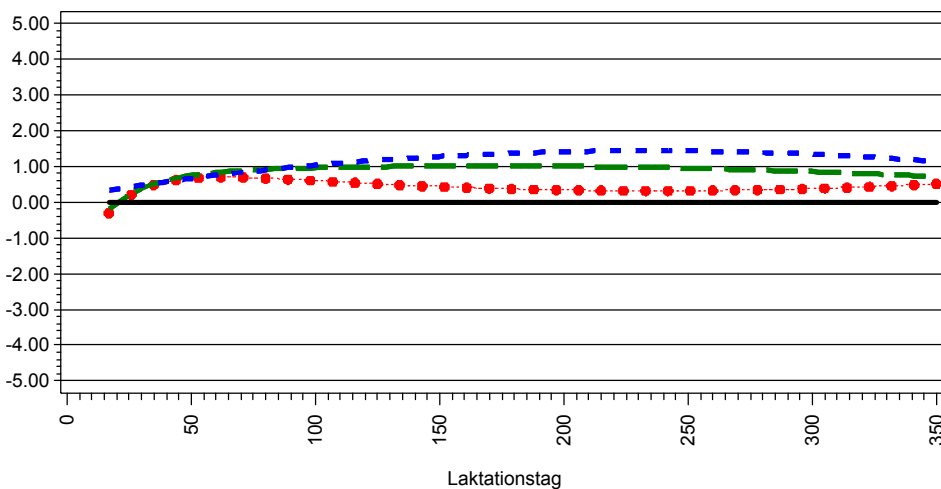


# Übersicht Zuchtwertkurven Milchmerkmale

Lebensnummer	Name	Geburtsdatum	GZW	Sich GZW	MW	Sich MW	FW	Sich FW	Fit	Sich Fit	ZWM	ZWF	F %	ZWE	E %
040000229787219	WALTZ	19.09.2011	108	97%	109	99%	98	99%	98	97%	+234	+18.4	+0.11	+9.6	+0.02

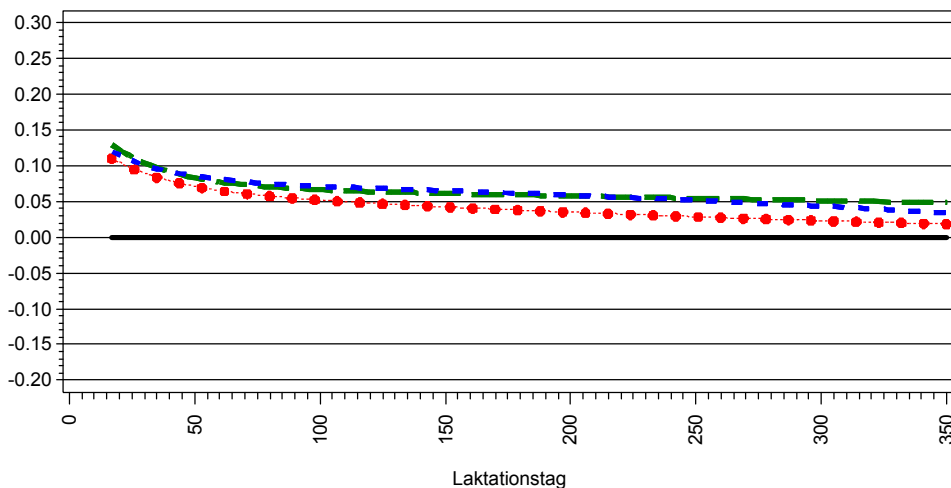
Zuchtwert Milchmenge (kg)



Zuchtwert Persistenz	Pers	Sich Pers
Tier	98	99%
Vater	111	99%
Mutter	105	72%

Zuchtwert Milchmenge	1.Lakt.	2.Lakt.	3.Lakt.
Tier	+122	+257	+345
Vater	-71	-34	+56
Mutter	-44	+111	+183

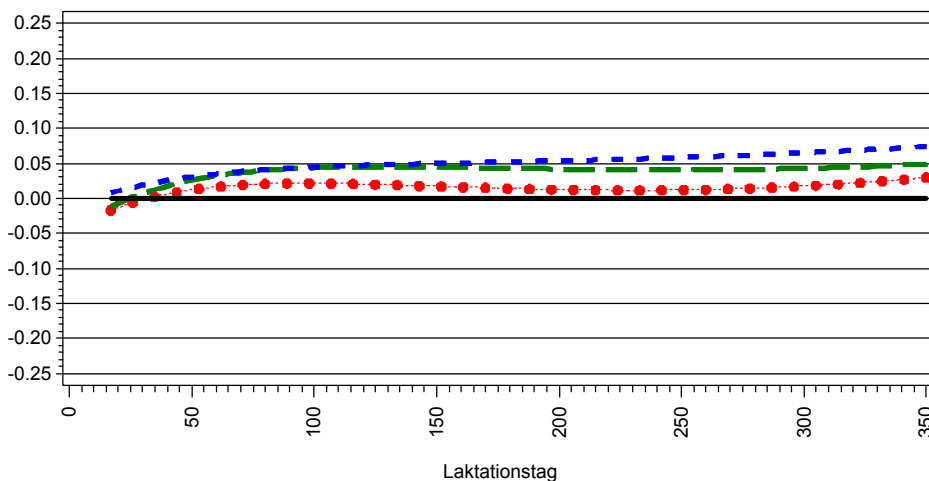
Zuchtwert Fettmenge (kg)



Zuchtwert Fettmenge	1.Lakt.	2.Lakt.	3.Lakt.
Tier	+15	+21	+21
Vater	+3	+9	+13
Mutter	+3	+12	+12

Zuchtwert Eiweißmenge	1.Lakt.	2.Lakt.	3.Lakt.
Tier	+4	+11	+14
Vater	+5	+11	+13
Mutter	-5	+1	+4

Zuchtwert Eiweißmenge (kg)



Stand der Information	1.Lakt.	2.Lakt.	3.Lakt.
Töchter	1162	538	353
Ø-PM	6	7	6

Töchter in Laktationsabschnitten	1.Lakt.	2.Lakt.	3.Lakt.
8-50	1101	514	341
51-100	1064	518	329
101-150	991	504	296
151-200	925	487	256
201-250	825	471	206
251-300	680	415	156
301-350	338	220	60

