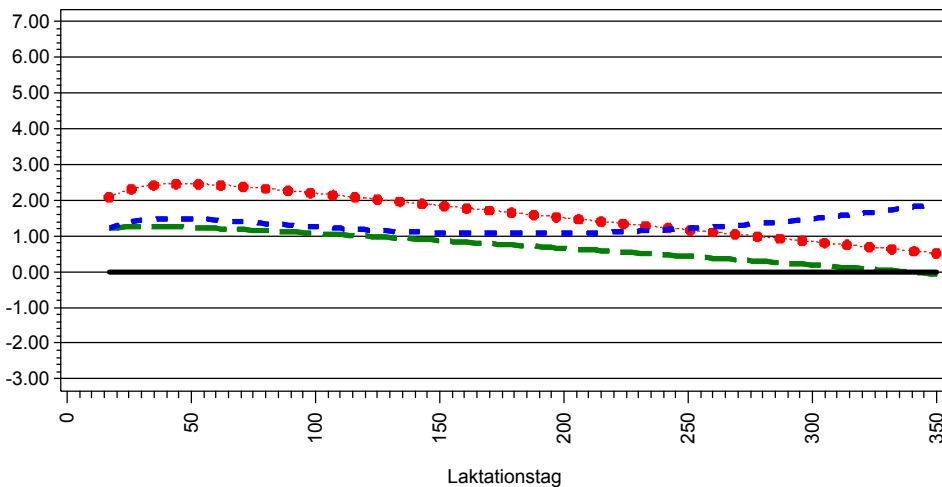


Übersicht Zuchtwertkurven Milchmerkmale

Lebensnummer	Name	Geburtsdatum	GZW	Sich GZW	MW	Sich MW	FW	Sich FW	Fit	Sich Fit	ZWM	ZWF	F %	ZWE	E %
040000593821419	WEBBER	19.06.2012	111	93%	111	97%	108	98%	97	91%	+371	+16.2	+0.01	+15.3	+0.03

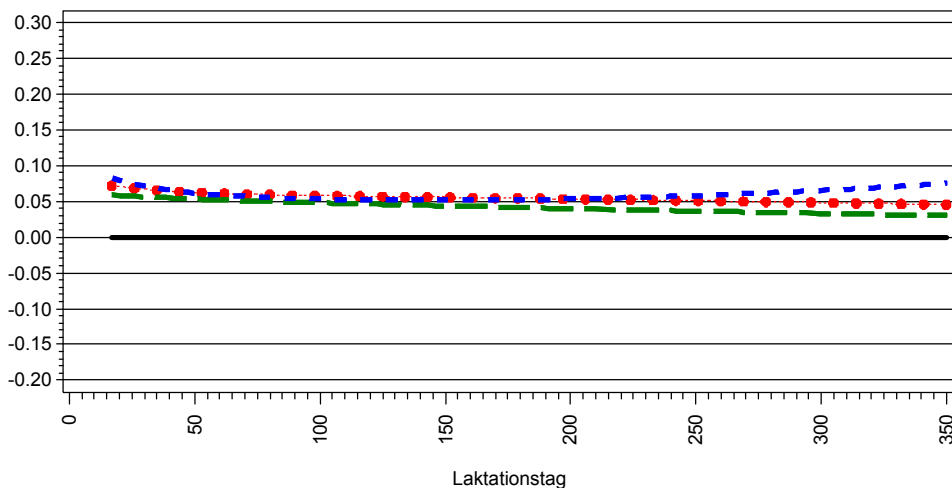
Zuchtwert Milchmenge (kg)



Zuchtwert Persistenz	Pers	Sich Pers
Tier	95	97%
Vater	111	99%
Mutter	88	60%

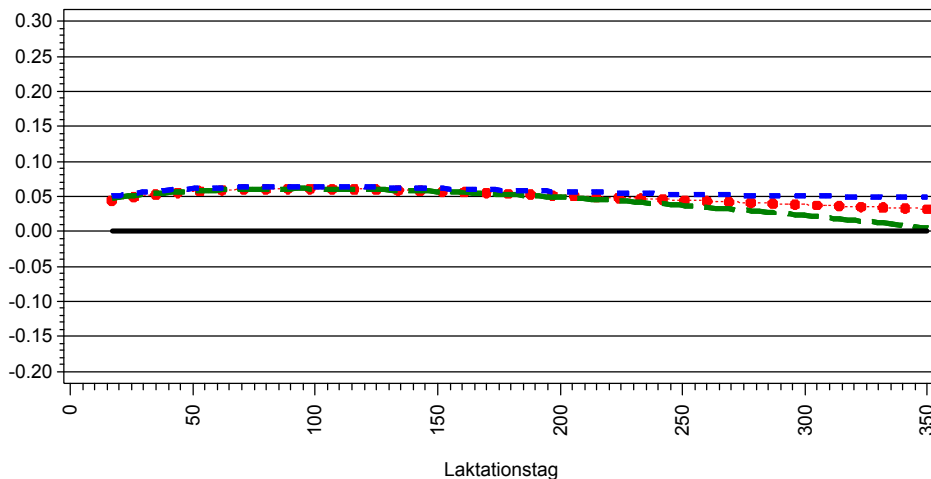
Zuchtwert Milchmenge	1.Lakt.	2.Lakt.	3.Lakt.
Tier	+526	+241	+379
Vater	-71	-34	+56
Mutter	+812	+614	+725

Zuchtwert Fettmenge (kg)



Zuchtwert Fettmenge	1.Lakt.	2.Lakt.	3.Lakt.
Tier	+17	+13	+18
Vater	+3	+9	+13
Mutter	+14	+11	+12

Zuchtwert Eiweißmenge (kg)



Zuchtwert Eiweißmenge	1.Lakt.	2.Lakt.	3.Lakt.
Tier	+16	+15	+18
Vater	+5	+11	+13
Mutter	+18	+15	+16

Stand der Information	1.Lakt.	2.Lakt.	3.Lakt.
Töchter	288	178	46
Ø-PM	7	6	4

Töchter in Laktationsabschnitten	1.Lakt.	2.Lakt.	3.Lakt.
8-50	282	171	46
51-100	278	165	39
101-150	271	158	30
151-200	264	140	23
201-250	252	119	9
251-300	215	93	4
301-350	106	47	0

