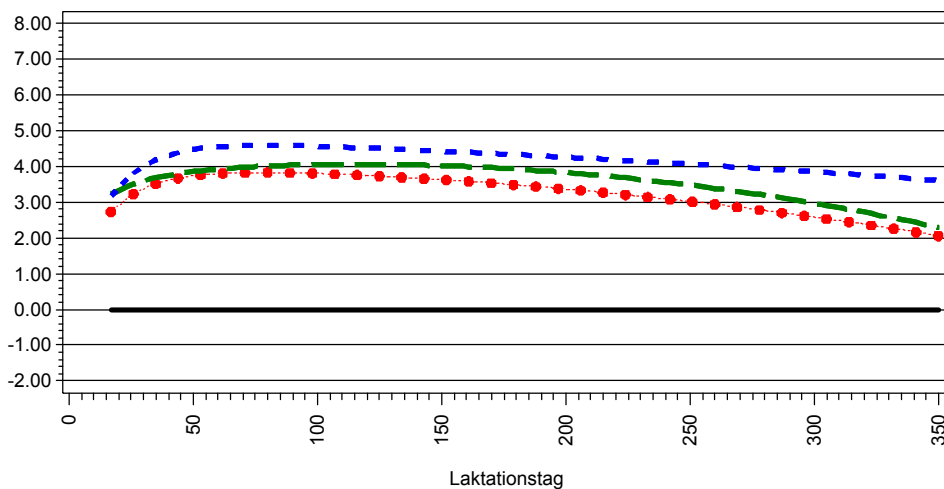


# Übersicht Zuchtwertkurven Milchmerkmale

Lebensnummer	Name	Geburtsdatum	GZW	Sich GZW	MW	Sich MW	FW	Sich FW	Fit	Sich Fit	ZWM	ZWF	F %	ZWE	E %
040000650446817	MANDRIN	30.12.2009	129	97%	125	99%	110	99%	101	96%	+1135	+36.3	-0.12	+36.8	-0.04

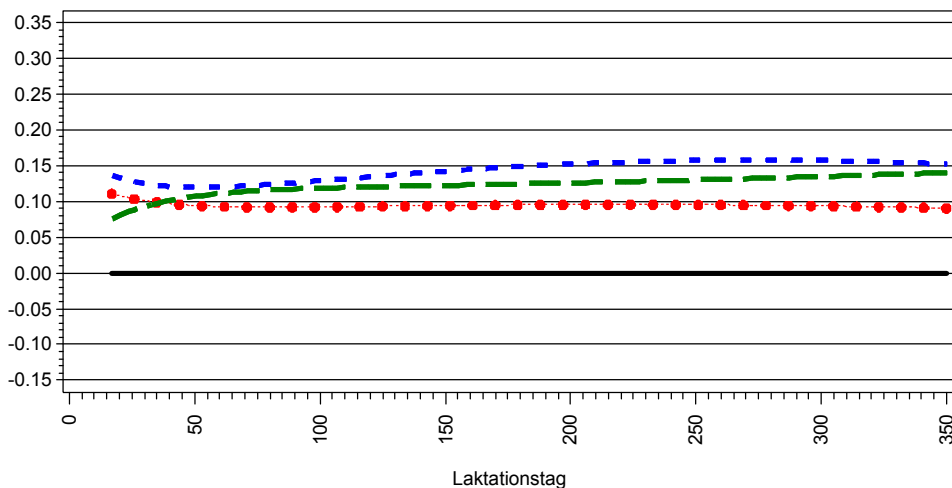
Zuchtwert Milchmenge (kg)



Zuchtwert Persistenz	Pers	Sich Pers
Tier	105	99%
Vater	95	95%
Mutter	116	73%

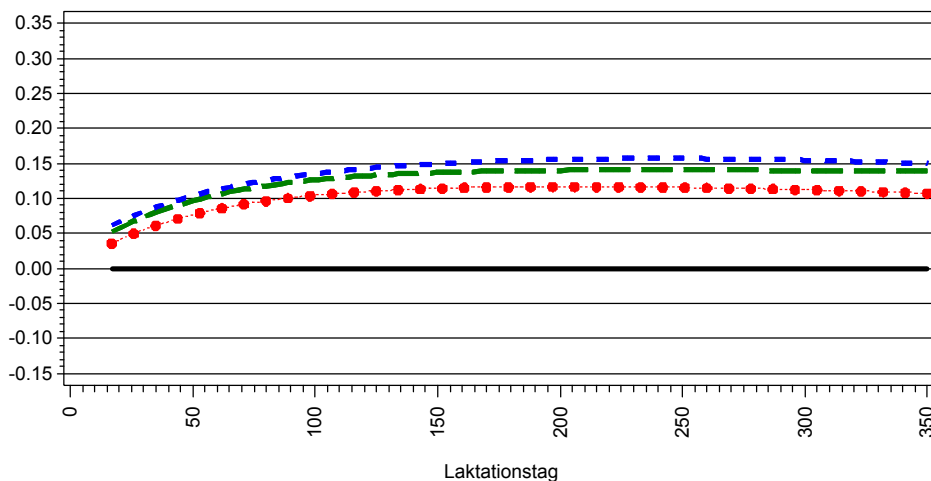
Zuchtwert Milchmenge	1.Lakt.	2.Lakt.	3.Lakt.
Tier	+1018	+1127	+1281
Vater	+188	+138	+136
Mutter	+105	+289	+421

Zuchtwert Fettmenge (kg)



Zuchtwert Fettmenge	1.Lakt.	2.Lakt.	3.Lakt.
Tier	+29	+36	+43
Vater	+1	-3	-4
Mutter	+11	+21	+29

Zuchtwert Eiweißmenge (kg)



Zuchtwert Eiweißmenge	1.Lakt.	2.Lakt.	3.Lakt.
Tier	+31	+38	+42
Vater	+14	+13	+14
Mutter	0	+8	+11

Stand der Information	1.Lakt.	2.Lakt.	3.Lakt.
Töchter	2579	195	136
Ø-PM	4	6	7

Töchter in Laktationsabschnitten	1.Lakt.	2.Lakt.	3.Lakt.
8-50	2485	180	135
51-100	2019	167	133
101-150	1456	159	132
151-200	1001	155	131
201-250	634	153	127
251-300	410	143	120
301-350	161	82	74

