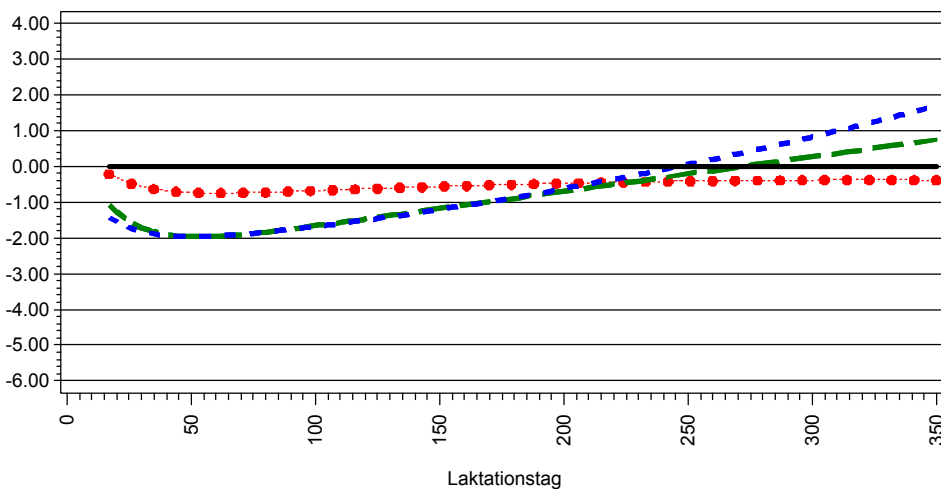


Übersicht Zuchtwertkurven Milchmerkmale

Lebensnummer	Name	Geburtsdatum	GZW	Sich GZW	MW	Sich MW	FW	Sich FW	Fit	Sich Fit	ZWM	ZWF	F %	ZWE	E %
040000675757607	WEPPER	21.08.2005	101	93%	101	96%	94	97%	103	93%	-254	+11.3	+0.30	-4.4	+0.06

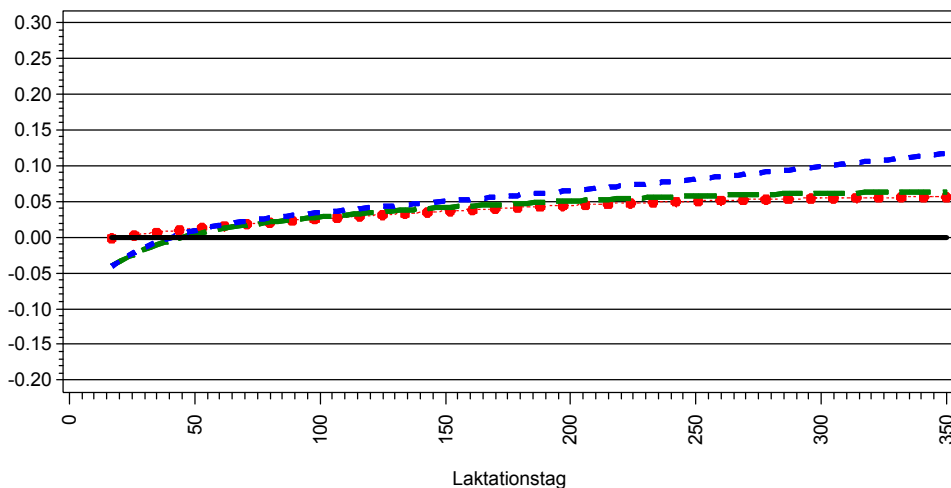
Zuchtwert Milchmenge (kg)



Zuchtwert Persistenz	Pers	Sich Pers
Tier	114	97%
Vater	105	99%
Mutter	104	72%

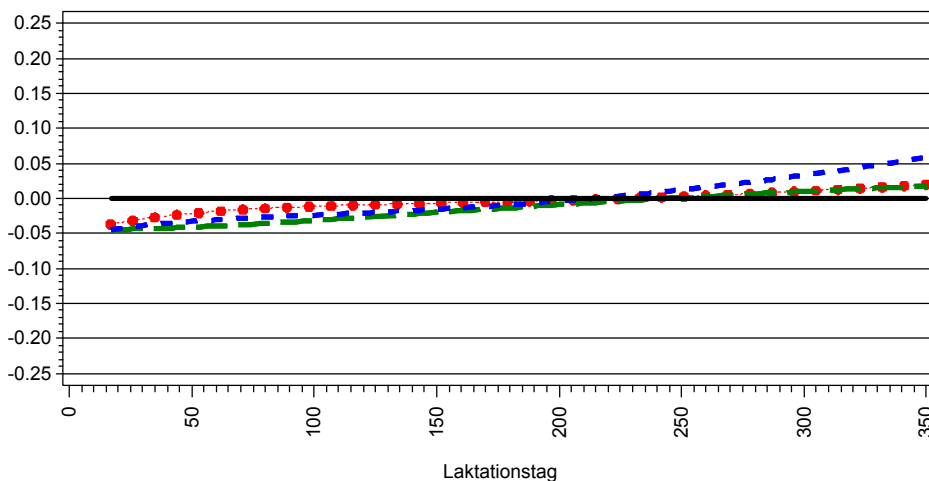
Zuchtwert Milchmenge	1.Lakt.	2.Lakt.	3.Lakt.
Tier	-158	-291	-264
Vater	-53	-385	-429
Mutter	+15	+54	+49

Zuchtwert Fettmenge (kg)



Zuchtwert Fettmenge	1.Lakt.	2.Lakt.	3.Lakt.
Tier	+10	+11	+15
Vater	+14	+6	+7
Mutter	+8	+10	+12

Zuchtwert Eiweißmenge (kg)



Zuchtwert Eiweißmenge	1.Lakt.	2.Lakt.	3.Lakt.
Tier	-2	-6	-3
Vater	+5	-3	-2
Mutter	+1	+2	+4

Stand der Information	1.Lakt.	2.Lakt.	3.Lakt.
Töchter	184	150	122
Ø-PM	7	7	7

Töchter in Laktationsabschnitten	1.Lakt.	2.Lakt.	3.Lakt.
8-50	175	147	121
51-100	176	147	118
101-150	166	145	115
151-200	168	137	115
201-250	168	136	113
251-300	159	128	106
301-350	85	72	81

