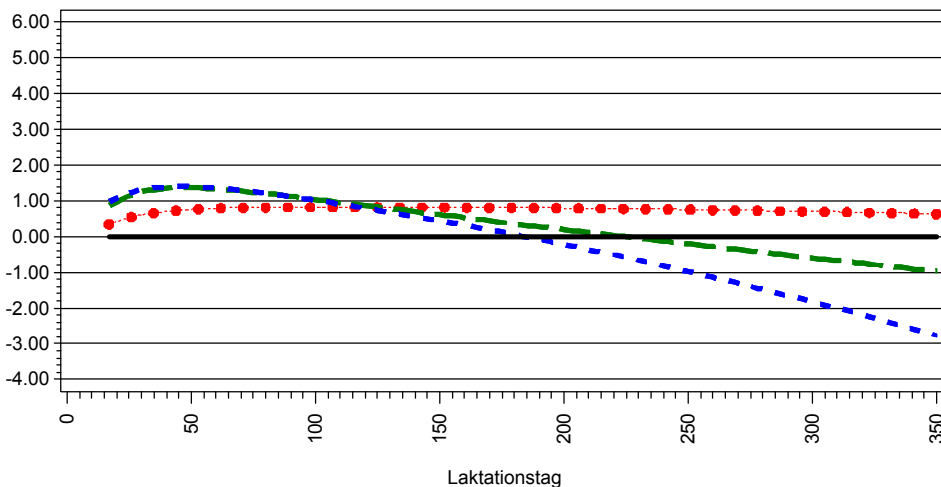


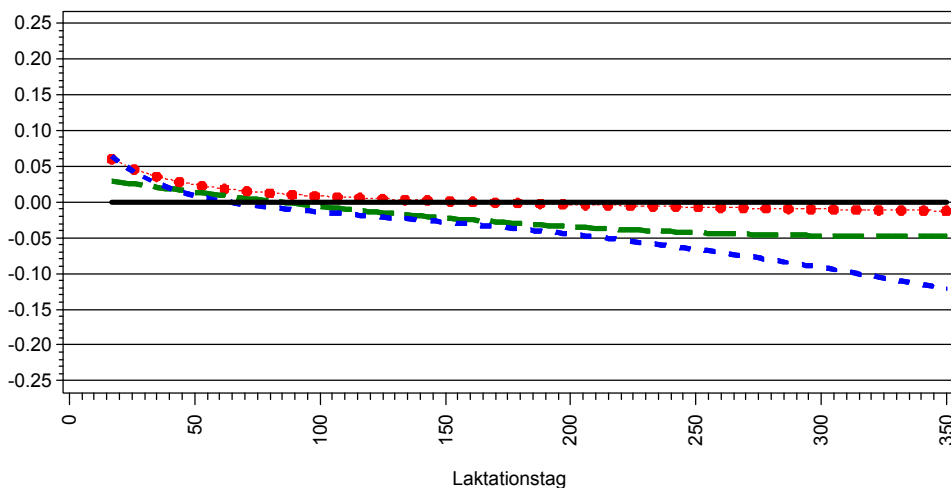
Übersicht Zuchtwertkurven Milchmerkmale

Lebensnummer	Name	Geburtsdatum	GZW	Sich GZW	MW	Sich MW	FW	Sich FW	Fit	Sich Fit	ZWM	ZWF	F %	ZWE	E %
040000704199307	ROMARIO	29.03.2005	99	99%	101	99%	99	99%	99	99%	+135	-4.3	-0.13	+4.5	0.00

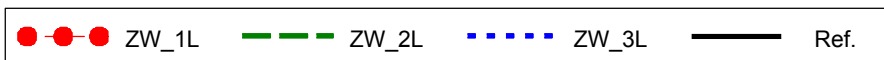
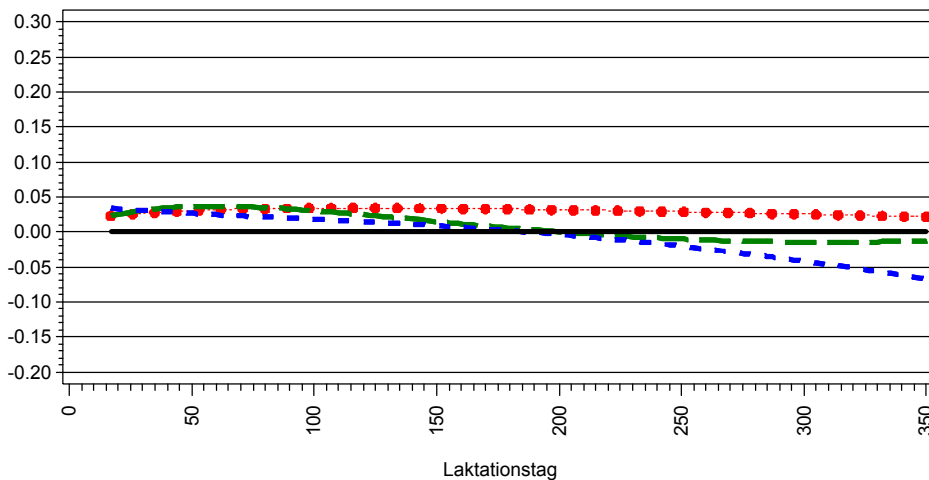
Zuchtwert Milchmenge (kg)



Zuchtwert Fettmenge (kg)



Zuchtwert Eiweißmenge (kg)



Zuchtwert Persistenz	Pers	Sich Pers
Tier	87	99%
Vater	103	99%
Mutter	95	64%

Zuchtwert Milchmenge	1.Lakt.	2.Lakt.	3.Lakt.
Tier	+228	+139	+29
Vater	-273	-678	-675
Mutter	-409	-363	-443

Zuchtwert Fettmenge	1.Lakt.	2.Lakt.	3.Lakt.
Tier	+2	-6	-9
Vater	+5	-7	-7
Mutter	-16	-16	-15

Zuchtwert Eiweißmenge	1.Lakt.	2.Lakt.	3.Lakt.
Tier	+9	+3	+1
Vater	-18	-25	-25
Mutter	-5	-7	-8

Stand der Information	1.Lakt.	2.Lakt.	3.Lakt.
Töchter	17778	13140	8794
Ø-PM	8	7	7

Töchter in Laktationsabschnitten	1.Lakt.	2.Lakt.	3.Lakt.
8-50	16953	12673	8635
51-100	16559	12574	8290
101-150	15986	12054	7723
151-200	15511	11522	7161
201-250	15037	10896	6572
251-300	13731	9420	5715
301-350	7570	4768	3269