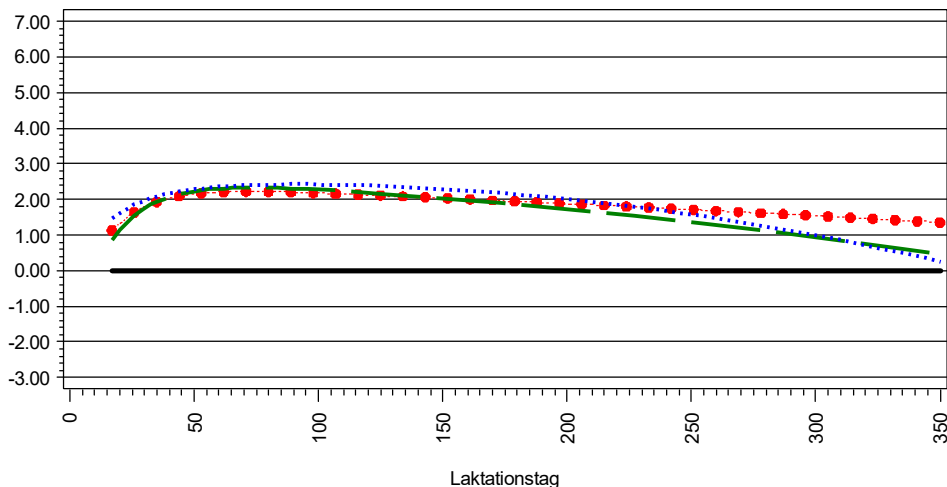


## Übersicht Zuchtwertkurven Milchmerkmale

Lebensnummer	Name	Geburtsdatum	GZW	Sich GZW	MW	Sich MW	FW	Sich FW	Fit	Sich Fit	ZWM	ZWF	F %	ZWE	E %
040000713538829	MITRAS	04.02.2016	112	96%	111	99%	91	99%	105	95%	+663	+12.6	-0.17	+19.5	-0.05

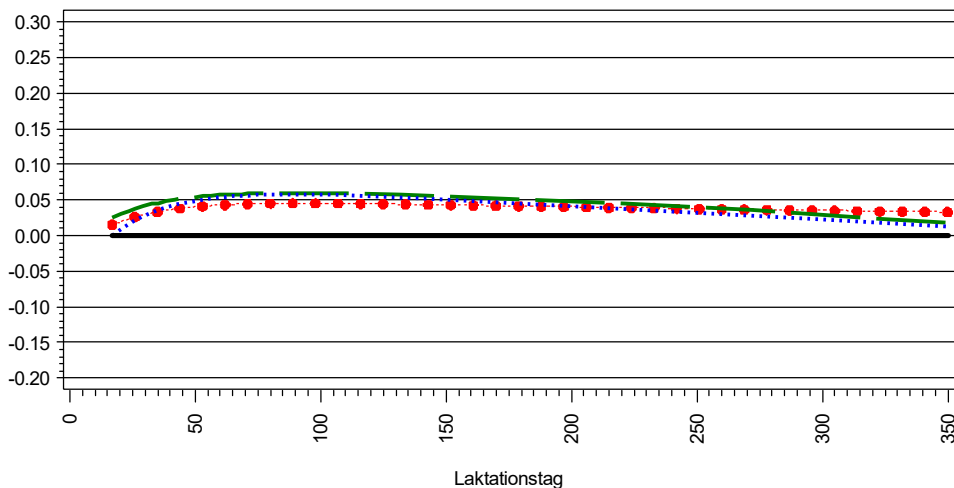
Zuchtwert Milchmenge (kg)



Zuchtwert Persistenz	Pers	Sich Pers
Tier	98	99%
Vater	87	99%
Mutter	113	79%

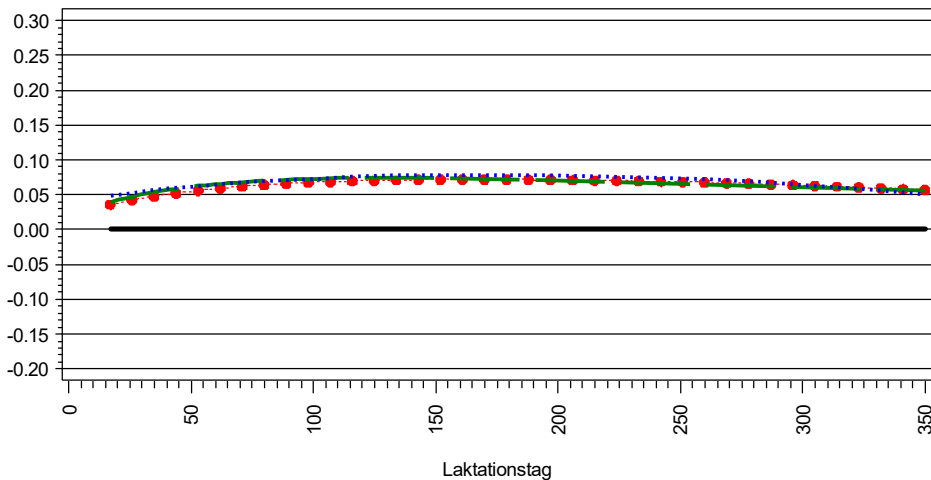
Zuchtwert Milchmenge	1.Lakt.	2.Lakt.	3.Lakt.
Tier	+572	+525	+590
Vater	+648	+709	+746
Mutter	+80	-22	+20

Zuchtwert Fettmenge (kg)



Zuchtwert Fettmenge	1.Lakt.	2.Lakt.	3.Lakt.
Tier	+12	+14	+12
Vater	+10	+8	+5
Mutter	-3	+1	+1

Zuchtwert Eiweißmenge (kg)



Zuchtwert Eiweißmenge	1.Lakt.	2.Lakt.	3.Lakt.
Tier	+20	+20	+22
Vater	+17	+16	+17
Mutter	+6	+6	+7

Stand der Information	1.Lakt.	2.Lakt.	3.Lakt.
Töchter	819	255	0
Ø-PM	7	4	0

Töchter in Laktationsabschnitten	1.Lakt.	2.Lakt.	3.Lakt.
8-50	802	252	0
51-100	768	206	0
101-150	727	147	0
151-200	662	84	0
201-250	595	38	0
251-300	496	15	0
301-350	211	1	0

