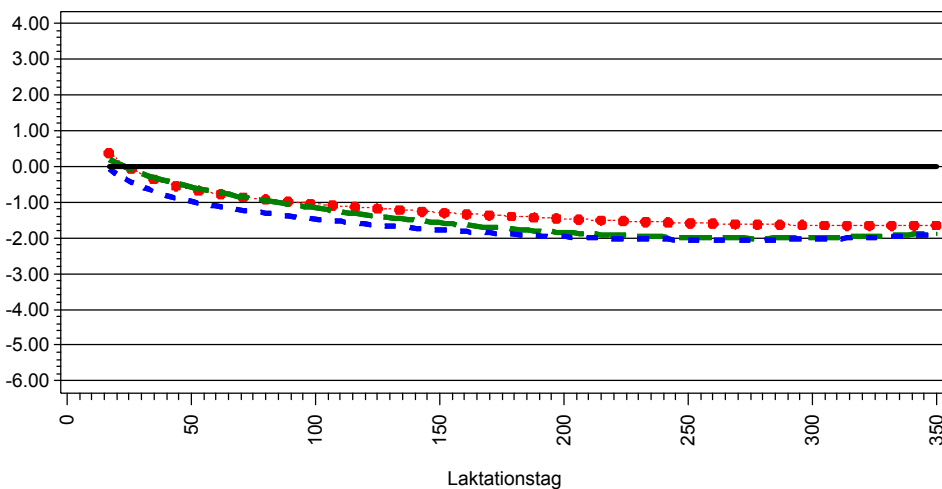


# Übersicht Zuchtwertkurven Milchmerkmale

Lebensnummer	Name	Geburtsdatum	GZW	Sich GZW	MW	Sich MW	FW	Sich FW	Fit	Sich Fit	ZWM	ZWF	F %	ZWE	E %
040000842326807	WAIDMANN	08.02.2005	101	92%	97	96%	108	94%	101	91%	-404	-7.5	+0.13	-1.6	+0.18

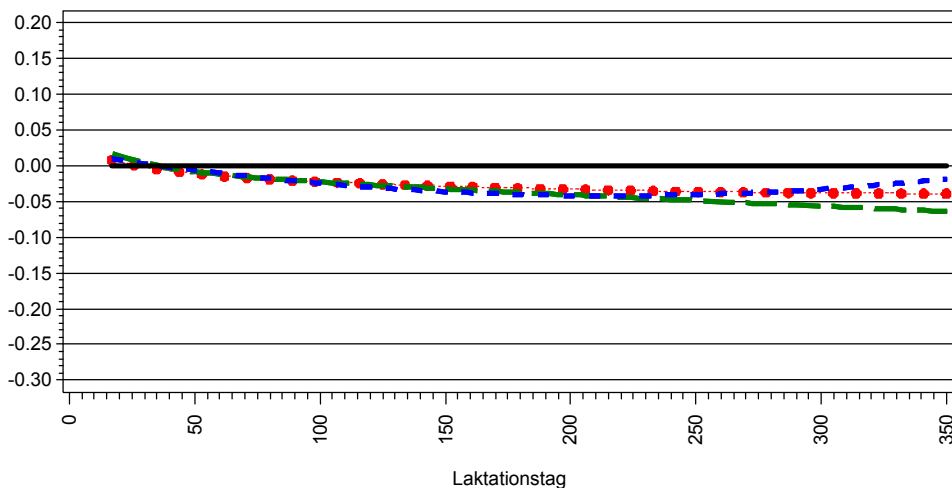
Zuchtwert Milchmenge (kg)



Zuchtwert Persistenz	Pers	Sich Pers
Tier	90	96%
Vater	92	99%
Mutter	113	76%

Zuchtwert Milchmenge	1.Lakt.	2.Lakt.	3.Lakt.
Tier	-350	-427	-486
Vater	+76	+120	+30
Mutter	+102	+144	+206

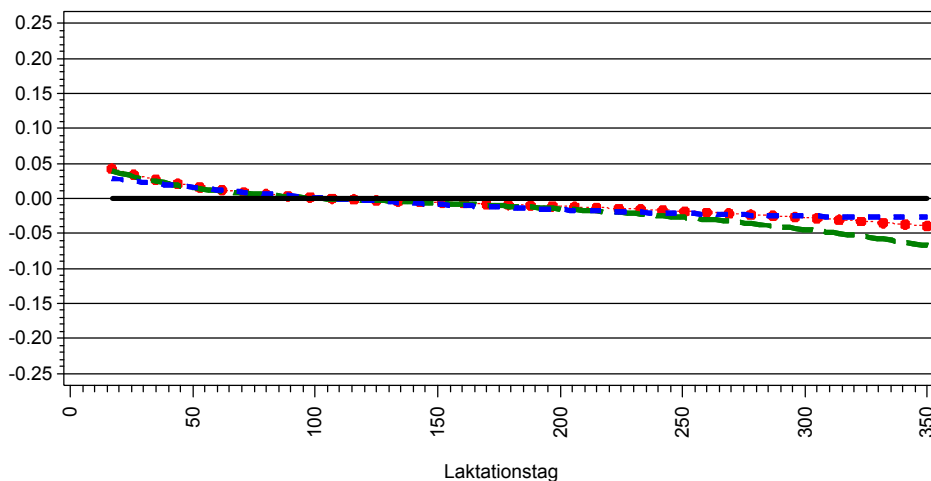
Zuchtwert Fettmenge (kg)



Zuchtwert Fettmenge	1.Lakt.	2.Lakt.	3.Lakt.
Tier	-8	-9	-9
Vater	-1	-1	-3
Mutter	-7	-6	-3

Zuchtwert Eiweißmenge	1.Lakt.	2.Lakt.	3.Lakt.
Tier	-1	-3	-2
Vater	+5	+5	+3
Mutter	-1	+1	+4

Zuchtwert Eiweißmenge (kg)



Stand der Information	1.Lakt.	2.Lakt.	3.Lakt.
Töchter	157	112	82
Ø-PM	7	7	7

Töchter in Laktationsabschnitten	1.Lakt.	2.Lakt.	3.Lakt.
8-50	150	112	82
51-100	151	107	79
101-150	143	101	78
151-200	134	96	72
201-250	128	89	71
251-300	116	83	67
301-350	51	31	44

