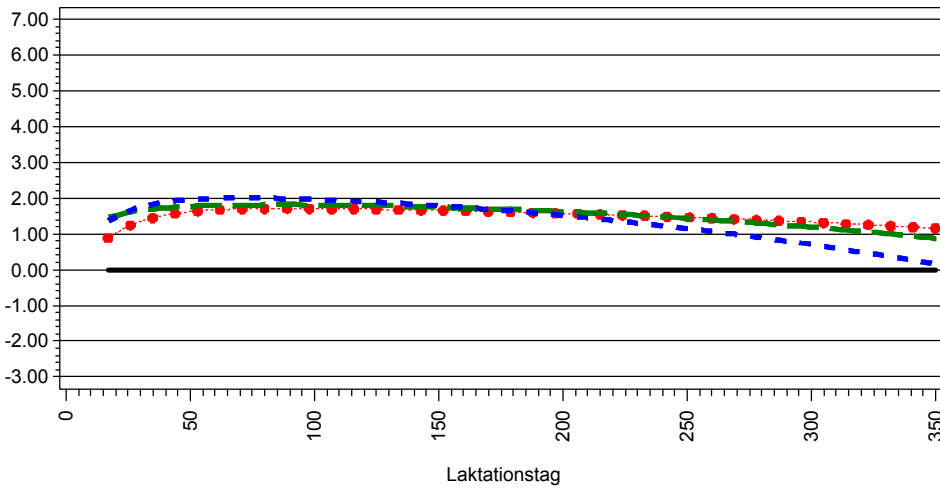


Übersicht Zuchtwertkurven Milchmerkmale

Lebensnummer	Name	Geburtsdatum	GZW	Sich GZW	MW	Sich MW	FW	Sich FW	Fit	Sich Fit	ZWM	ZWF	F %	ZWE	E %
040000881240118	WEISSENSEE	30.05.2011	103	89%	109	95%	102	93%	92	88%	+429	+12.6	-0.07	+12.4	-0.03

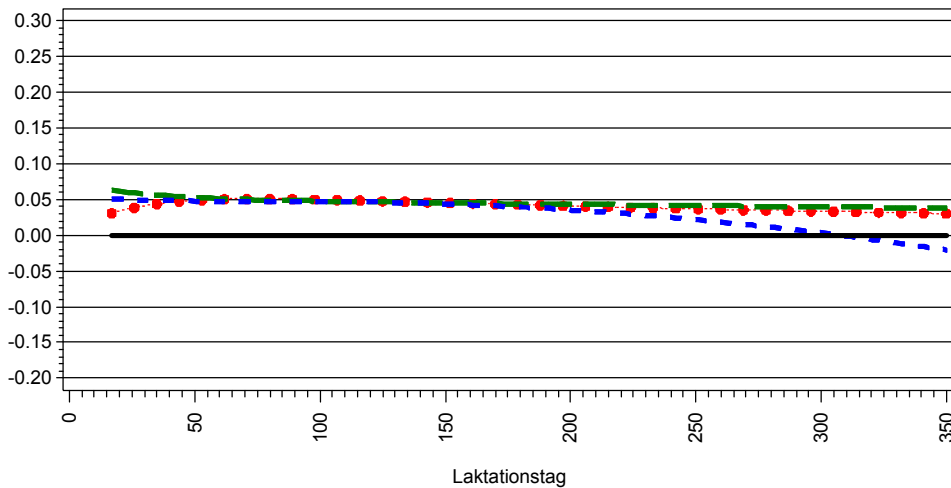
Zuchtwert Milchmenge (kg)



Zuchtwert Persistenz	Pers	Sich Pers
Tier	100	95%
Vater	99	99%
Mutter	92	81%

Zuchtwert Milchmenge	1.Lakt.	2.Lakt.	3.Lakt.
Tier	+464	+488	+467
Vater	-123	-140	-102
Mutter	+544	+446	+309

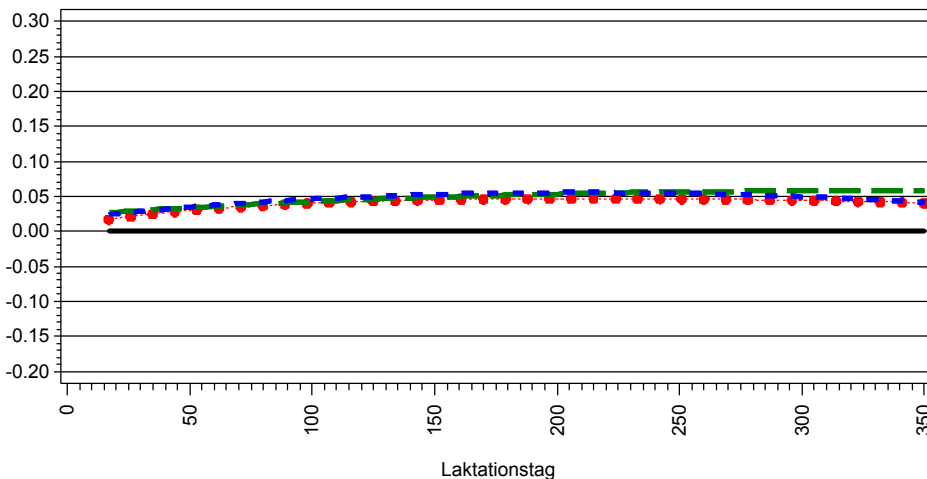
Zuchtwert Fettmenge (kg)



Zuchtwert Fettmenge	1.Lakt.	2.Lakt.	3.Lakt.
Tier	+13	+14	+11
Vater	+7	+6	+10
Mutter	+4	-3	-9

Zuchtwert Eiweißmenge	1.Lakt.	2.Lakt.	3.Lakt.
Tier	+12	+14	+14
Vater	+9	+9	+11
Mutter	+11	+6	+2

Zuchtwert Eiweißmenge (kg)



Stand der Information	1.Lakt.	2.Lakt.	3.Lakt.
Töchter	129	98	63
Ø-PM	9	9	8

Töchter in Laktationsabschnitten	1.Lakt.	2.Lakt.	3.Lakt.
8-50	127	98	61
51-100	125	97	59
101-150	119	94	60
151-200	114	91	54
201-250	112	88	44
251-300	105	78	35
301-350	61	52	19

