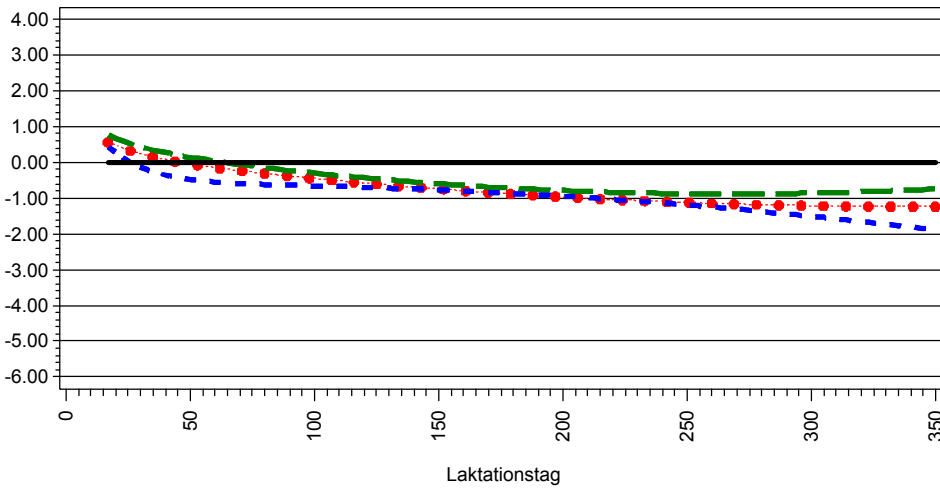


Übersicht Zuchtwertkurven Milchmerkmale

Lebensnummer	Name	Geburtsdatum	GZW	Sich GZW	MW	Sich MW	FW	Sich FW	Fit	Sich Fit	ZWM	ZWF	F %	ZWE	E %
040000973684107	WINKL - ET	28.09.2005	112	95%	100	98%	124	97%	105	94%	-210	+4.2	+0.18	-4.0	+0.05

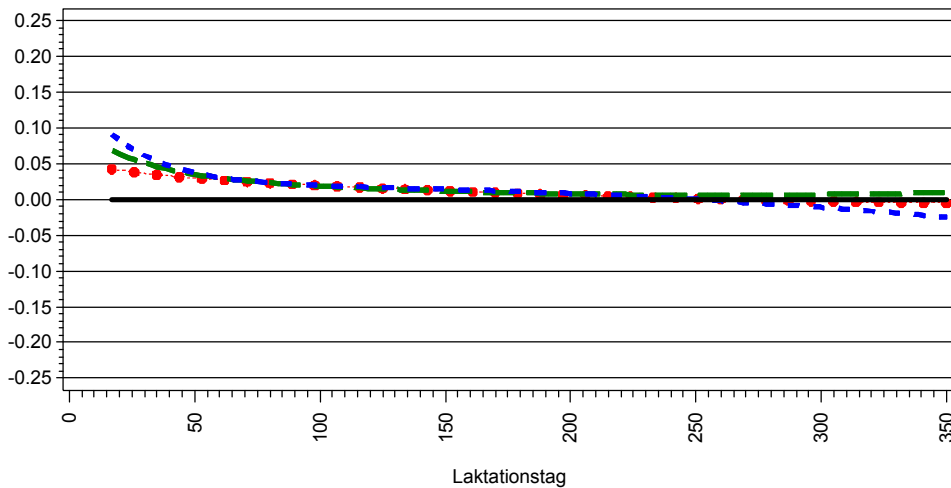
Zuchtwert Milchmenge (kg)



Zuchtwert Persistenz	Pers	Sich Pers
Tier	92	99%
Vater	92	99%
Mutter	105	70%

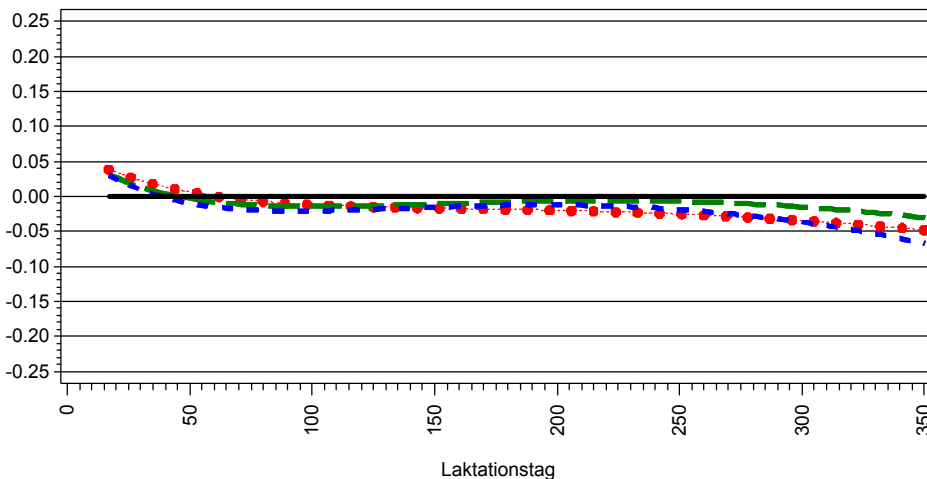
Zuchtwert Milchmenge	1.Lakt.	2.Lakt.	3.Lakt.
Tier	-198	-138	-246
Vater	+76	+120	+30
Mutter	-654	-613	-657

Zuchtwert Fettmenge (kg)



Zuchtwert Fettmenge	1.Lakt.	2.Lakt.	3.Lakt.
Tier	+4	+6	+5
Vater	-1	-1	-3
Mutter	-6	-1	+1

Zuchtwert Eiweißmenge (kg)



Zuchtwert Eiweißmenge	1.Lakt.	2.Lakt.	3.Lakt.
Tier	-4	-2	-5
Vater	+5	+5	+3
Mutter	-20	-15	-15

Stand der Information	1.Lakt.	2.Lakt.	3.Lakt.
Töchter	380	304	234
Ø-PM	8	8	8

Töchter in Laktationsabschnitten	1.Lakt.	2.Lakt.	3.Lakt.
8-50	371	298	233
51-100	365	299	233
101-150	359	293	226
151-200	353	287	218
201-250	341	280	208
251-300	314	244	192
301-350	175	142	133

