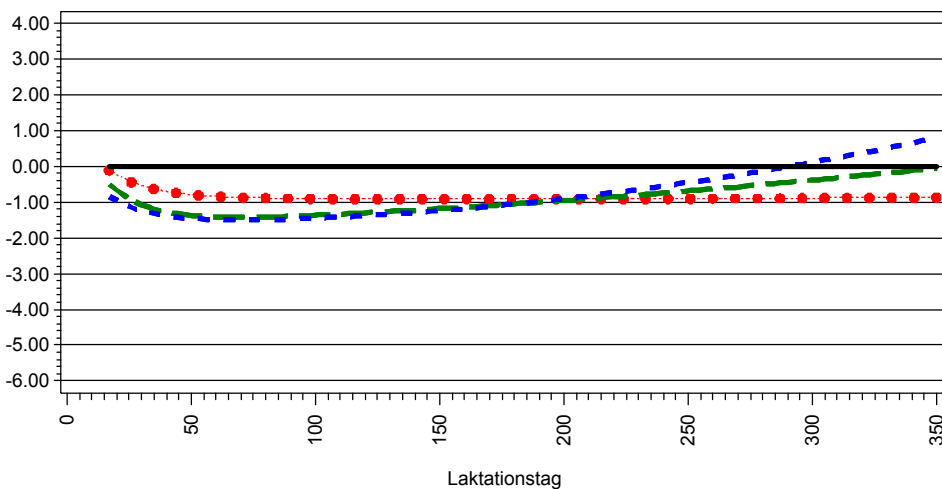


## Übersicht Zuchtwertkurven Milchmerkmale

Lebensnummer	Name	Geburtsdatum	GZW	Sich GZW	MW	Sich MW	FW	Sich FW	Fit	Sich Fit	ZWM	ZWF	F %	ZWE	E %
276000662595696	WELTMEYER	08.07.2005	105	90%	99	95%	103	91%	106	89%	-297	+1.8	+0.20	-4.5	+0.08

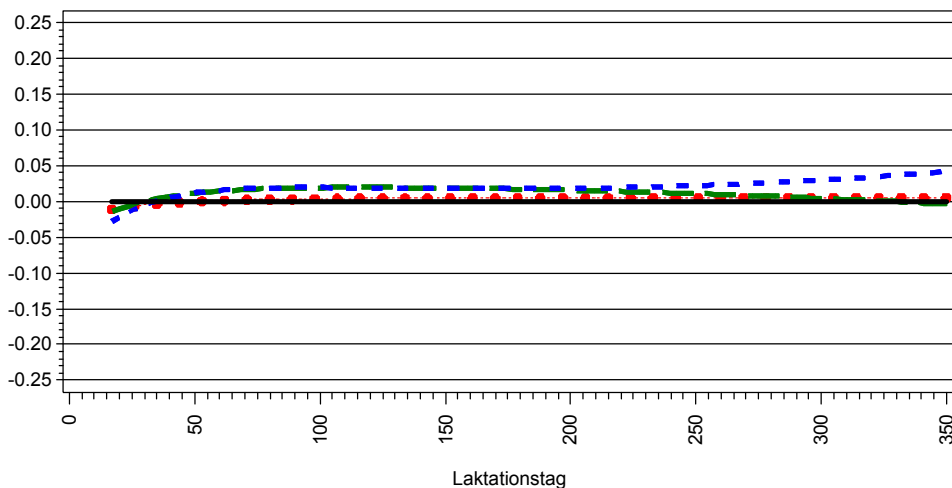
Zuchtwert Milchmenge (kg)



Zuchtwert Persistenz	Pers	Sich Pers
Tier	101	95%
Vater	105	99%
Mutter	100	76%

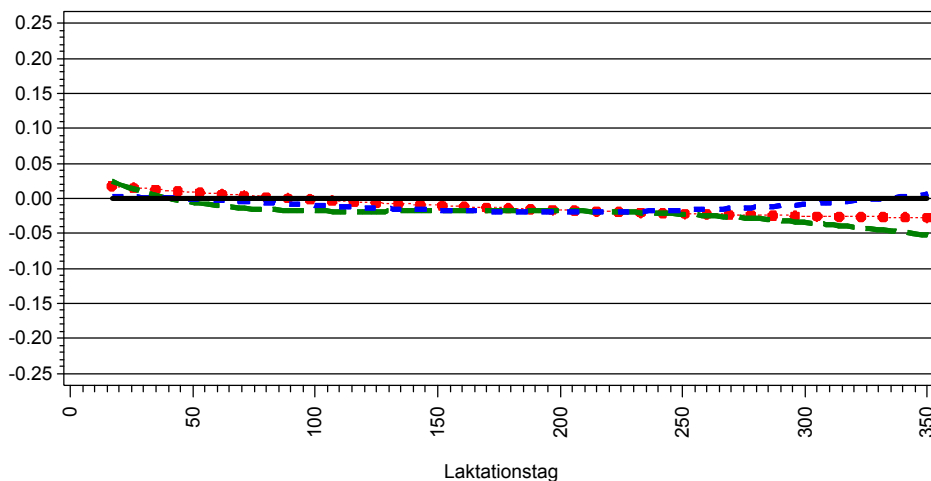
Zuchtwert Milchmenge	1.Lakt.	2.Lakt.	3.Lakt.
Tier	-252	-298	-285
Vater	-53	-385	-429
Mutter	-124	-77	-38

Zuchtwert Fettmenge (kg)



Zuchtwert Fettmenge	1.Lakt.	2.Lakt.	3.Lakt.
Tier	+1	+4	+5
Vater	+14	+6	+7
Mutter	+7	+14	+15

Zuchtwert Eiweißmenge (kg)



Zuchtwert Eiweißmenge	1.Lakt.	2.Lakt.	3.Lakt.
Tier	-3	-5	-4
Vater	+5	-3	-2
Mutter	-3	-2	-1

Stand der Information	1.Lakt.	2.Lakt.	3.Lakt.
Töchter	128	97	81
Ø-PM	9	8	8

Töchter in Laktationsabschnitten	1.Lakt.	2.Lakt.	3.Lakt.
8-50	126	93	81
51-100	126	96	79
101-150	120	93	74
151-200	119	91	73
201-250	114	86	70
251-300	108	74	65
301-350	57	37	44

