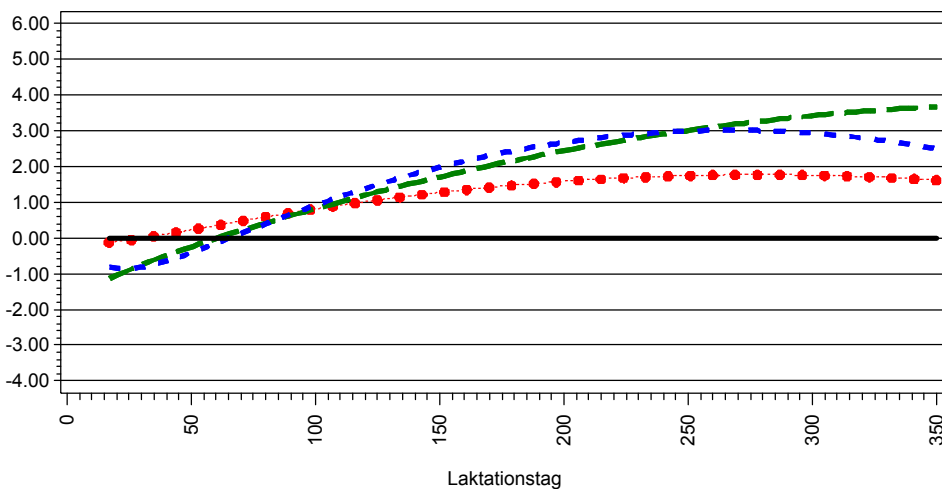


Übersicht Zuchtwertkurven Milchmerkmale

Lebensnummer	Name	Geburtsdatum	GZW	Sich GZW	MW	Sich MW	FW	Sich FW	Fit	Sich Fit	ZWM	ZWF	F %	ZWE	E %
276000813313322	WAXRED	10.07.2005	108	87%	112	93%	104	82%	95	87%	+376	+17.5	+0.02	+16.3	+0.04

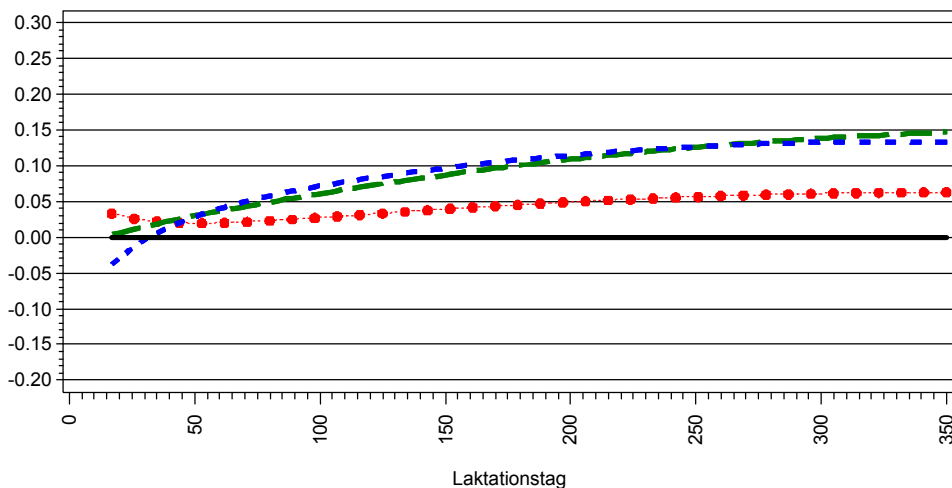
Zuchtwert Milchmenge (kg)



Zuchtwert Persistenz	Pers	Sich Pers
Tier	125	94%
Vater	92	99%
Mutter	131	74%

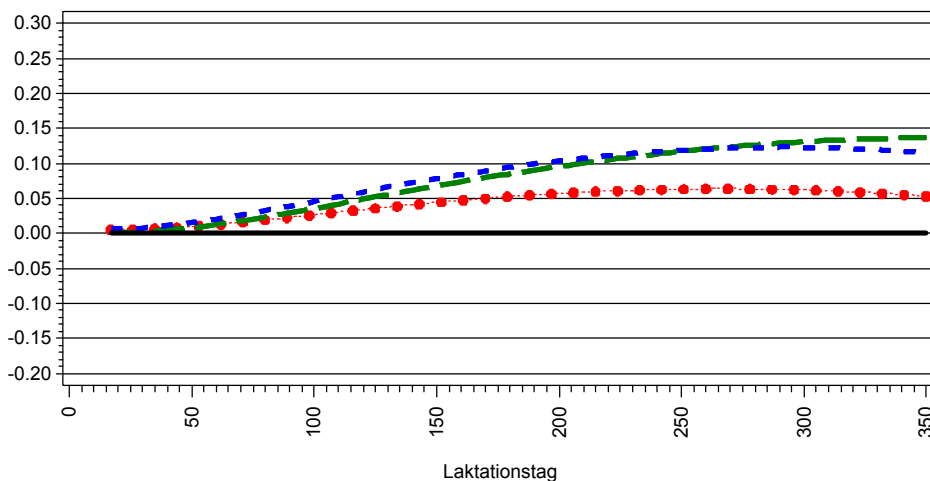
Zuchtwert Milchmenge	1.Lakt.	2.Lakt.	3.Lakt.
Tier	+344	+490	+502
Vater	+76	+120	+30
Mutter	-179	+32	+118

Zuchtwert Fettmenge (kg)



Zuchtwert Fettmenge	1.Lakt.	2.Lakt.	3.Lakt.
Tier	+13	+26	+26
Vater	-1	-1	-3
Mutter	+1	+18	+20

Zuchtwert Eiweißmenge (kg)



Zuchtwert Eiweißmenge	1.Lakt.	2.Lakt.	3.Lakt.
Tier	+12	+21	+23
Vater	+5	+5	+3
Mutter	-9	+1	+4

Stand der Information	1.Lakt.	2.Lakt.	3.Lakt.
Töchter	98	77	61
Ø-PM	9	8	8

Töchter in Laktationsabschnitten	1.Lakt.	2.Lakt.	3.Lakt.
8-50	92	75	58
51-100	92	72	58
101-150	92	70	56
151-200	89	69	55
201-250	88	68	52
251-300	83	61	49
301-350	48	27	41

