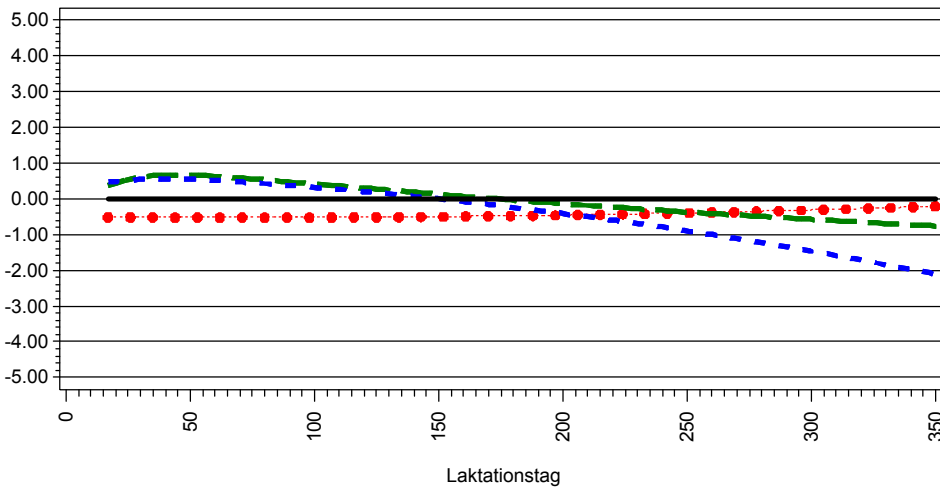


Übersicht Zuchtwertkurven Milchmerkmale

Lebensnummer	Name	Geburtsdatum	GZW	Sich GZW	MW	Sich MW	FW	Sich FW	Fit	Sich Fit	ZWM	ZWF	F %	ZWE	E %
276000937732019	LOSAM	21.03.2004	88	99%	97	99%	87	99%	94	99%	-65	-6.8	-0.06	-3.7	-0.02

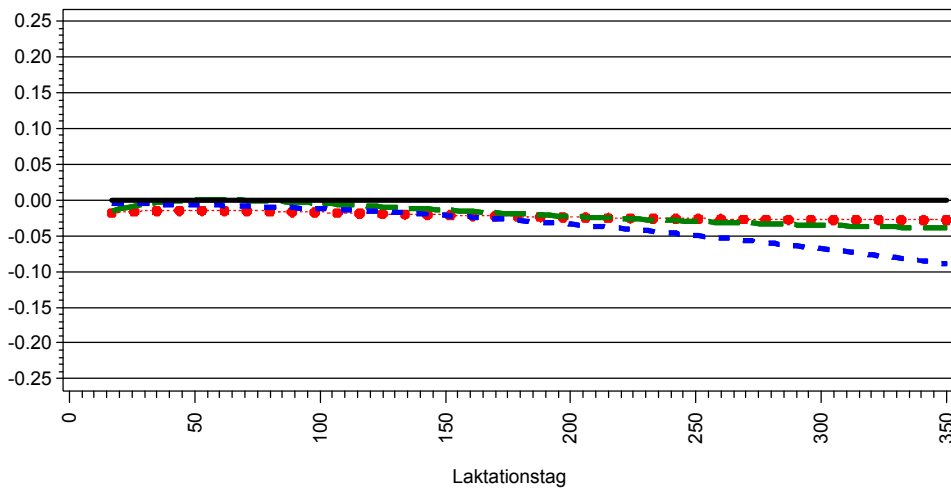
Zuchtwert Milchmenge (kg)



Zuchtwert Persistenz	Pers	Sich Pers
Tier	94	99%
Vater	99	99%
Mutter	95	79%

Zuchtwert Milchmenge	1.Lakt.	2.Lakt.	3.Lakt.
Tier	-141	+17	-70
Vater	-150	-351	-378
Mutter	-333	-264	-372

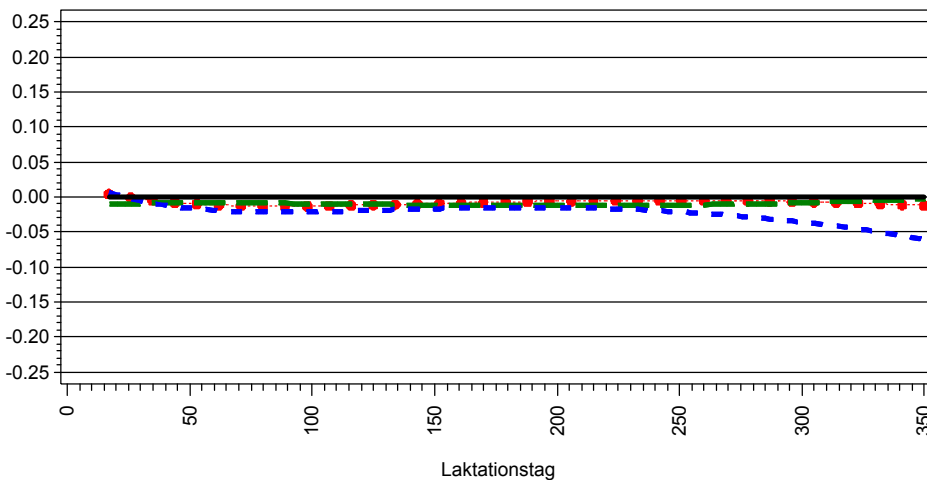
Zuchtwert Fettmenge (kg)



Zuchtwert Fettmenge	1.Lakt.	2.Lakt.	3.Lakt.
Tier	-7	-5	-9
Vater	-3	-11	-11
Mutter	-23	-27	-29

Zuchtwert Eiweißmenge	1.Lakt.	2.Lakt.	3.Lakt.
Tier	-2	-3	-6
Vater	-9	-14	-15
Mutter	-14	-18	-20

Zuchtwert Eiweißmenge (kg)



Stand der Information	1.Lakt.	2.Lakt.	3.Lakt.
Töchter	6488	4926	3600
Ø-PM	8	8	8

Töchter in Laktationsabschnitten	1.Lakt.	2.Lakt.	3.Lakt.
8-50	6309	4856	3578
51-100	6201	4789	3510
101-150	5988	4667	3397
151-200	5819	4506	3246
201-250	5675	4322	3097
251-300	5175	3839	2849
301-350	2825	2012	1951

