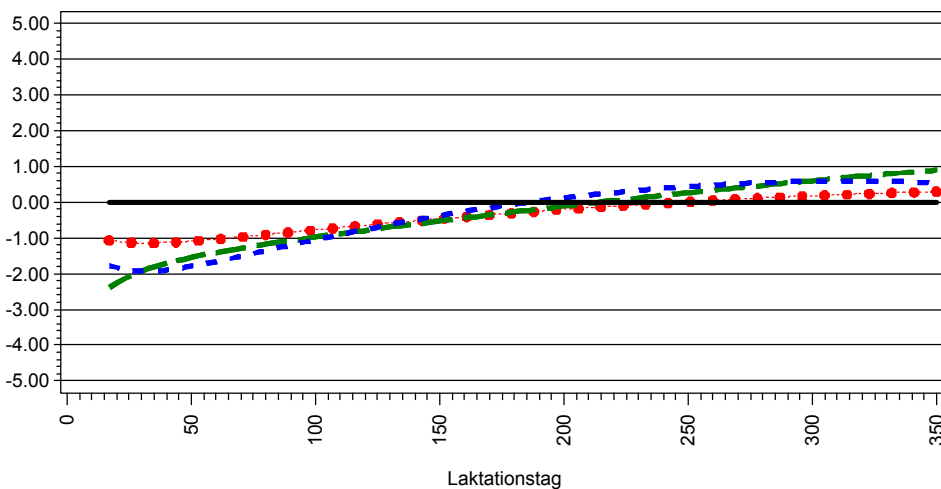


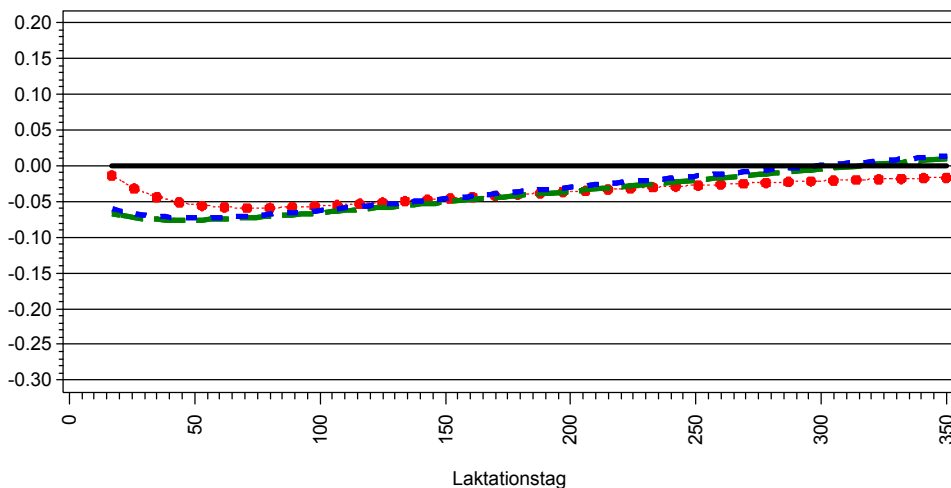
# Übersicht Zuchtwertkurven Milchmerkmale

Lebensnummer	Name	Geburtsdatum	GZW	Sich GZW	MW	Sich MW	FW	Sich FW	Fit	Sich Fit	ZWM	ZWF	F %	ZWE	E %
276000939049866	WATMAL	17.02.2005	100	97%	95	99%	101	98%	104	97%	-153	-12.7	-0.09	-2.3	+0.04

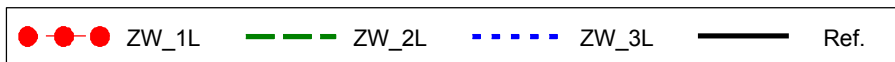
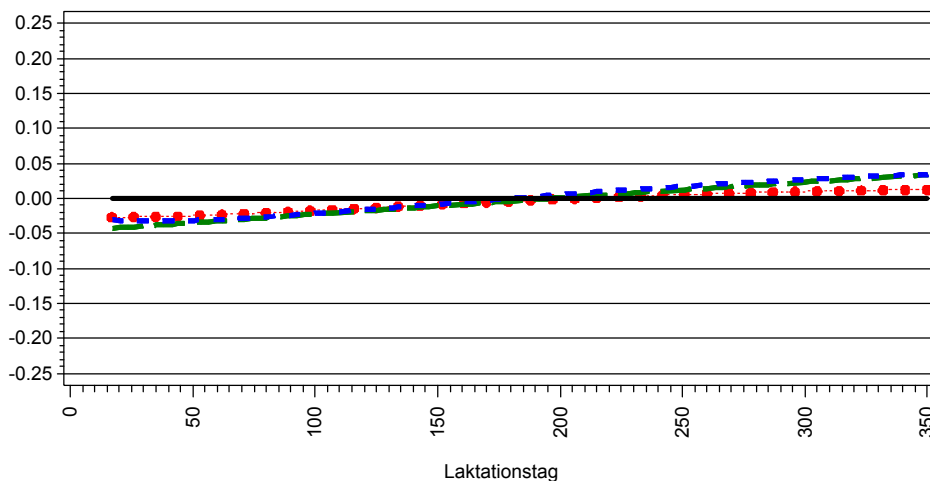
Zuchtwert Milchmenge (kg)



Zuchtwert Fettmenge (kg)



Zuchtwert Eiweißmenge (kg)



Zuchtwert Persistenz	Pers	Sich Pers
Tier	115	99%
Vater	92	99%
Mutter	111	67%

Zuchtwert Milchmenge	1.Lakt.	2.Lakt.	3.Lakt.
Tier	-138	-169	-142
Vater	+76	+120	+30
Mutter	-78	-131	-57

Zuchtwert Fettmenge	1.Lakt.	2.Lakt.	3.Lakt.
Tier	-12	-14	-12
Vater	-1	-1	-3
Mutter	-7	-8	-7

Zuchtwert Eiweißmenge	1.Lakt.	2.Lakt.	3.Lakt.
Tier	-2	-3	-2
Vater	+5	+5	+3
Mutter	-2	-2	-1

Stand der Information	1.Lakt.	2.Lakt.	3.Lakt.
Töchter	969	771	568
Ø-PM	9	9	8

Töchter in Laktationsabschnitten	1.Lakt.	2.Lakt.	3.Lakt.
8-50	950	766	563
51-100	937	748	554
101-150	918	735	536
151-200	896	706	509
201-250	873	683	488
251-300	819	613	458
301-350	471	330	338