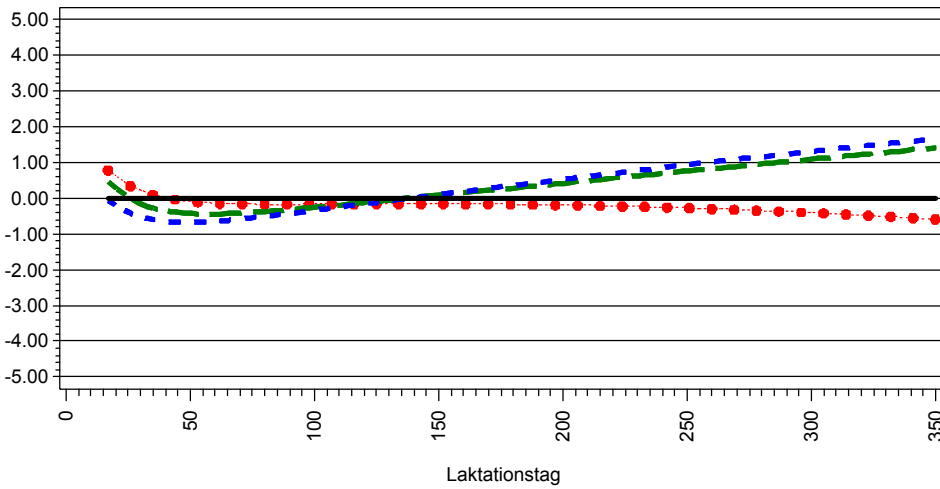


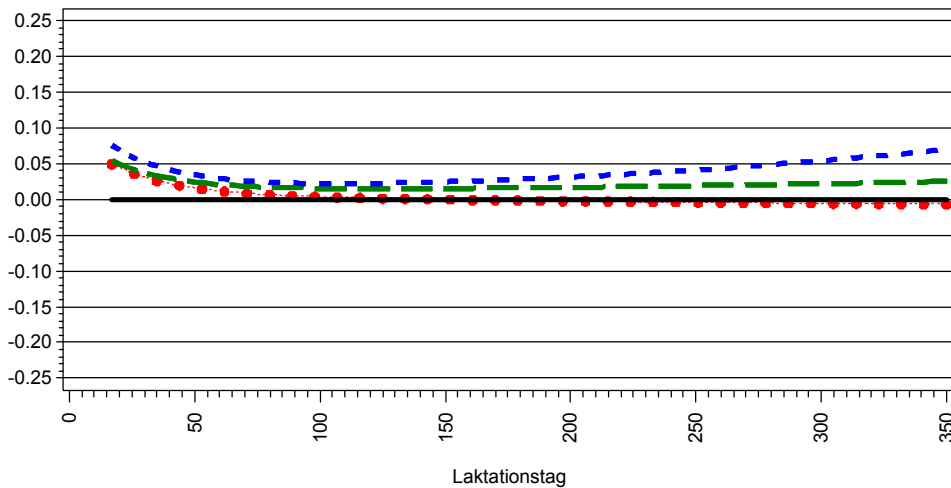
Übersicht Zuchtwertkurven Milchmerkmale

Lebensnummer	Name	Geburtsdatum	GZW	Sich GZW	MW	Sich MW	FW	Sich FW	Fit	Sich Fit	ZWM	ZWF	F %	ZWE	E %
276000939203926	WASSERBURG	10.01.2005	104	90%	102	95%	89	93%	108	89%	-2	+3.9	+0.05	+2.1	+0.03

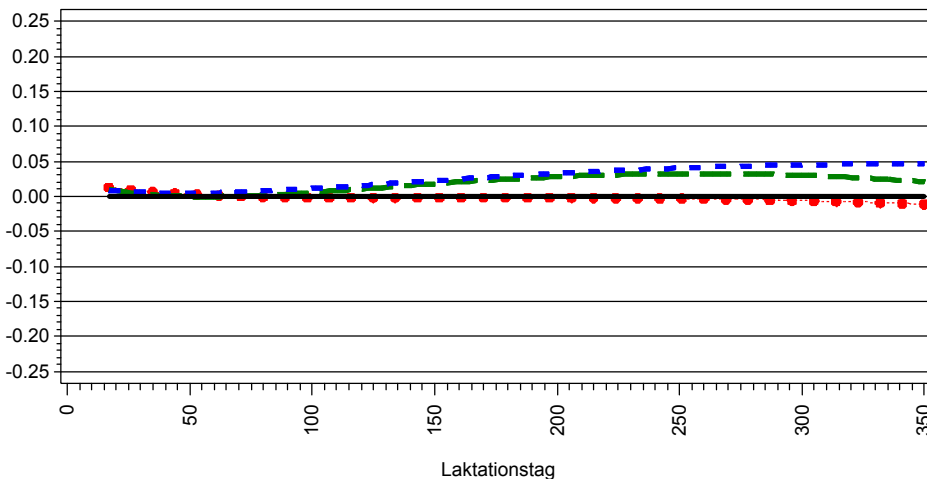
Zuchtwert Milchmenge (kg)



Zuchtwert Fettmenge (kg)



Zuchtwert Eiweißmenge (kg)



●●● ZW_1L - - - ZW_2L - - - ZW_3L — Ref.

Zuchtwert Persistenz	Pers	Sich Pers
Tier	104	96%
Vater	92	99%
Mutter	95	77%

Zuchtwert Milchmenge	1.Lakt.	2.Lakt.	3.Lakt.
Tier	-40	+81	+78
Vater	+76	+120	+30
Mutter	-456	-494	-555

Zuchtwert Fettmenge	1.Lakt.	2.Lakt.	3.Lakt.
Tier	+2	+7	+11
Vater	-1	-1	-3
Mutter	-11	-13	-10

Zuchtwert Eiweißmenge	1.Lakt.	2.Lakt.	3.Lakt.
Tier	0	+6	+7
Vater	+5	+5	+3
Mutter	-17	-21	-20

Stand der Information	1.Lakt.	2.Lakt.	3.Lakt.
Töchter	122	89	69
Ø-PM	8	9	9

Töchter in Laktationsabschnitten	1.Lakt.	2.Lakt.	3.Lakt.
8-50	117	87	68
51-100	116	87	69
101-150	114	87	68
151-200	110	85	68
201-250	105	83	66
251-300	93	72	62
301-350	58	37	45