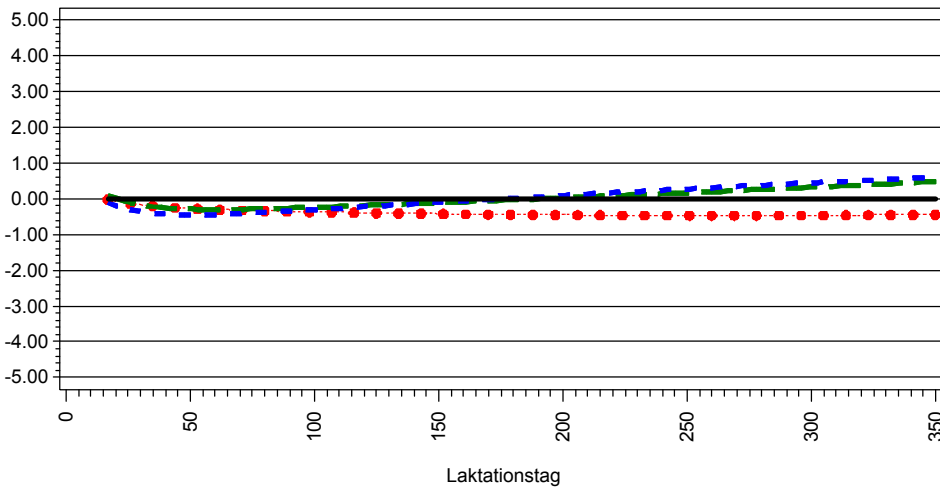


Übersicht Zuchtwertkurven Milchmerkmale

Lebensnummer	Name	Geburtsdatum	GZW	Sich GZW	MW	Sich MW	FW	Sich FW	Fit	Sich Fit	ZWM	ZWF	F %	ZWE	E %
276000941364903	VALERO PS	17.03.2007	108	98%	103	99%	119	99%	97	99%	-47	+4.9	+0.09	+4.3	+0.08

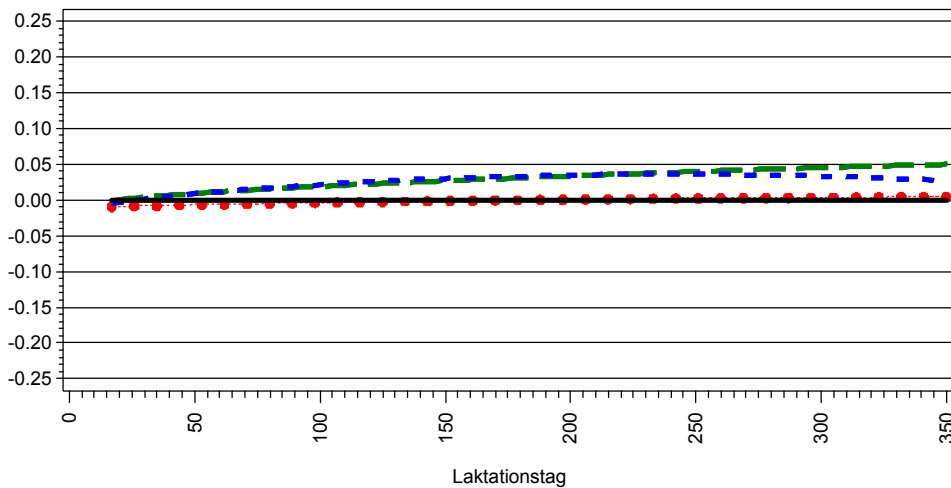
Zuchtwert Milchmenge (kg)



Zuchtwert Persistenz	Pers	Sich Pers
Tier	103	99%
Vater	111	99%
Mutter	116	82%

Zuchtwert Milchmenge	1.Lakt.	2.Lakt.	3.Lakt.
Tier	-116	-8	-9
Vater	-8	+244	+330
Mutter	-705	-677	-730

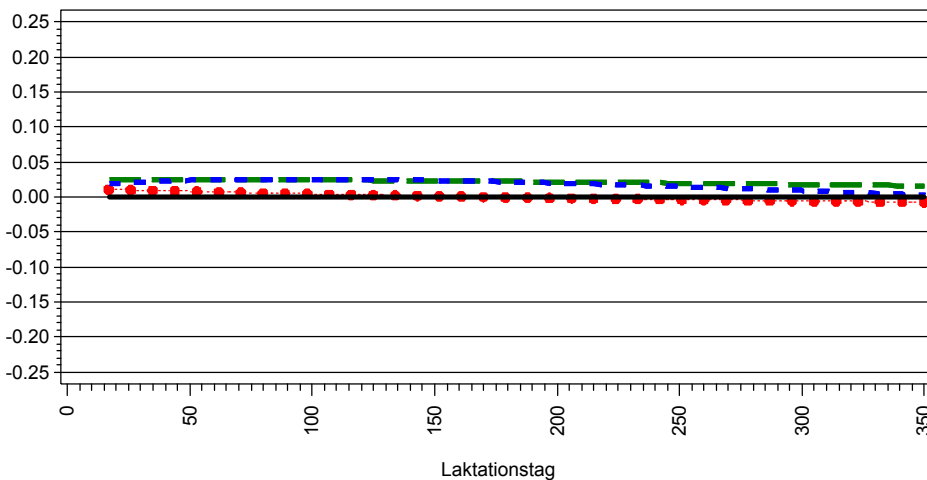
Zuchtwert Fettmenge (kg)



Zuchtwert Fettmenge	1.Lakt.	2.Lakt.	3.Lakt.
Tier	0	+8	+8
Vater	+4	+16	+19
Mutter	-31	-27	-28

Zuchtwert Eiweißmenge	1.Lakt.	2.Lakt.	3.Lakt.
Tier	0	+7	+6
Vater	+5	+13	+14
Mutter	-21	-17	-17

Zuchtwert Eiweißmenge (kg)



Stand der Information	1.Lakt.	2.Lakt.	3.Lakt.
Töchter	3050	2117	1032
Ø-PM	8	8	6

Töchter in Laktationsabschnitten	1.Lakt.	2.Lakt.	3.Lakt.
8-50	2976	2090	1016
51-100	2909	2029	928
101-150	2809	1919	791
151-200	2702	1812	651
201-250	2614	1676	519
251-300	2385	1449	393
301-350	1383	763	198

