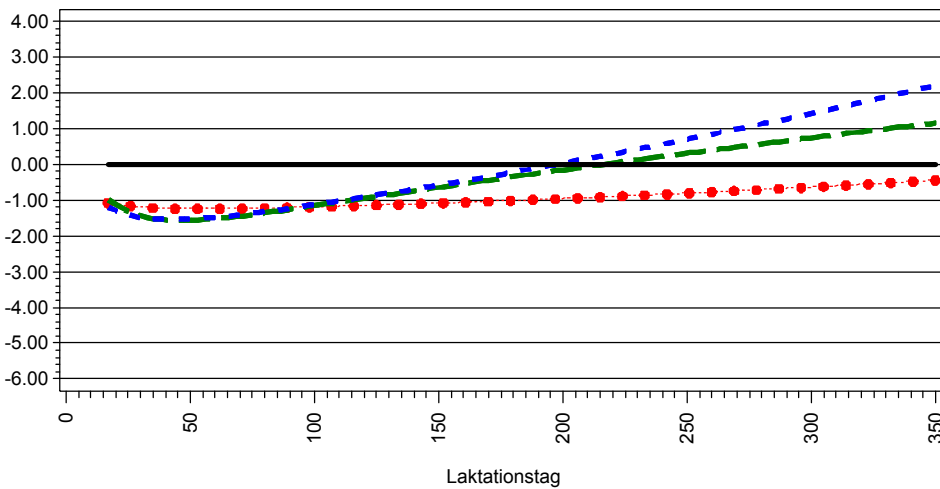


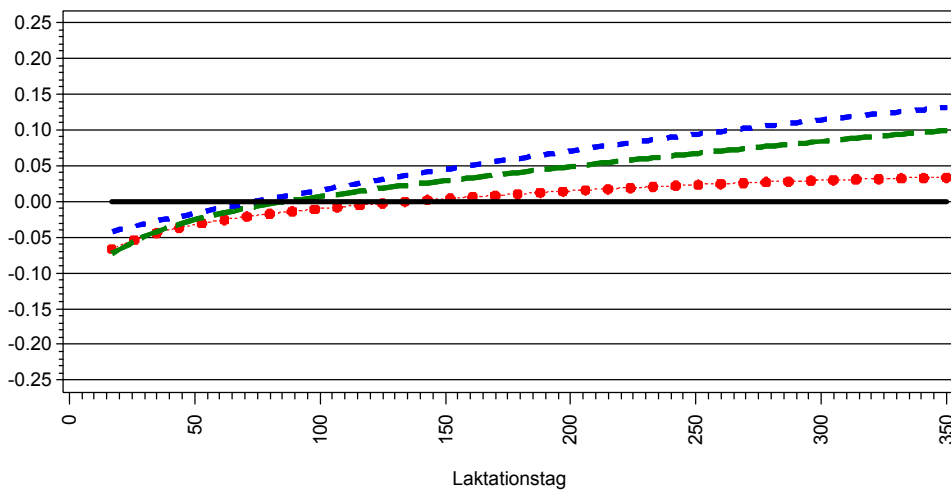
Übersicht Zuchtwertkurven Milchmerkmale

Lebensnummer	Name	Geburtsdatum	GZW	Sich GZW	MW	Sich MW	FW	Sich FW	Fit	Sich Fit	ZWM	ZWF	F %	ZWE	E %
276000945987856	WESTFALE	10.03.2011	116	93%	103	98%	106	96%	115	92%	-196	+6.5	+0.20	+2.6	+0.13

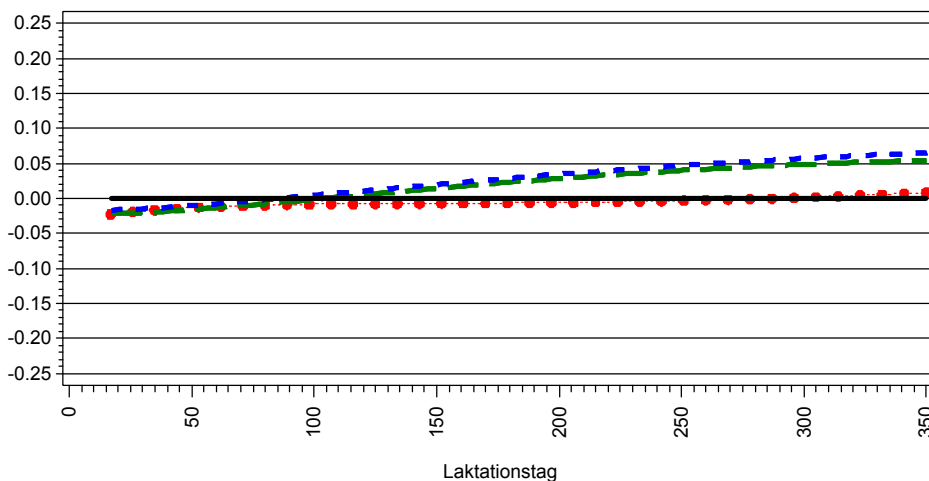
Zuchtwert Milchmenge (kg)



Zuchtwert Fettmenge (kg)



Zuchtwert Eiweißmenge (kg)



●●● ZW_1L - - - ZW_2L - - - ZW_3L — Ref.

Zuchtwert Persistenz	Pers	Sich Pers
Tier	119	98%
Vater	99	99%
Mutter	117	74%

Zuchtwert Milchmenge	1.Lakt.	2.Lakt.	3.Lakt.
Tier	-306	-148	-93
Vater	-123	-140	-102
Mutter	-440	-451	-398

Zuchtwert Fettmenge	1.Lakt.	2.Lakt.	3.Lakt.
Tier	0	+8	+14
Vater	+7	+6	+10
Mutter	+4	+14	+18

Zuchtwert Eiweißmenge	1.Lakt.	2.Lakt.	3.Lakt.
Tier	-2	+5	+7
Vater	+9	+9	+11
Mutter	-9	-5	-2

Stand der Information	1.Lakt.	2.Lakt.	3.Lakt.
Töchter	373	261	92
Ø-PM	8	7	7

Töchter in Laktationsabschnitten	1.Lakt.	2.Lakt.	3.Lakt.
8-50	368	258	92
51-100	352	246	78
101-150	346	230	72
151-200	334	200	68
201-250	323	173	63
251-300	299	147	56
301-350	154	73	36