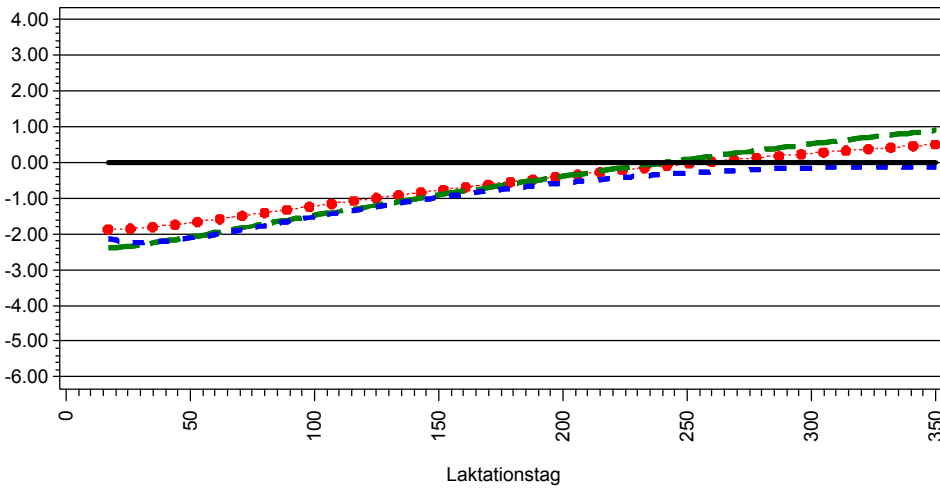


Übersicht Zuchtwertkurven Milchmerkmale

Lebensnummer	Name	Geburtsdatum	GZW	Sich GZW	MW	Sich MW	FW	Sich FW	Fit	Sich Fit	ZWM	ZWF	F %	ZWE	E %
276000946140980	WODKA	10.02.2011	109	87%	96	92%	108	92%	114	85%	-235	-4.6	+0.07	-6.1	+0.03

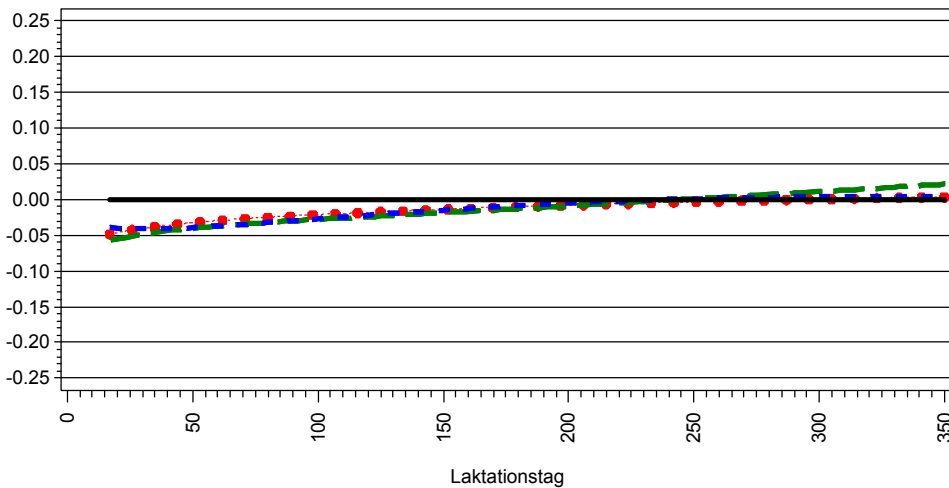
Zuchtwert Milchmenge (kg)



Zuchtwert Persistenz	Pers	Sich Pers
Tier	113	92%
Vater	109	99%
Mutter	111	67%

Zuchtwert Milchmenge	1.Lakt.	2.Lakt.	3.Lakt.
Tier	-229	-265	-317
Vater	+199	+350	+408
Mutter	-105	-119	-130

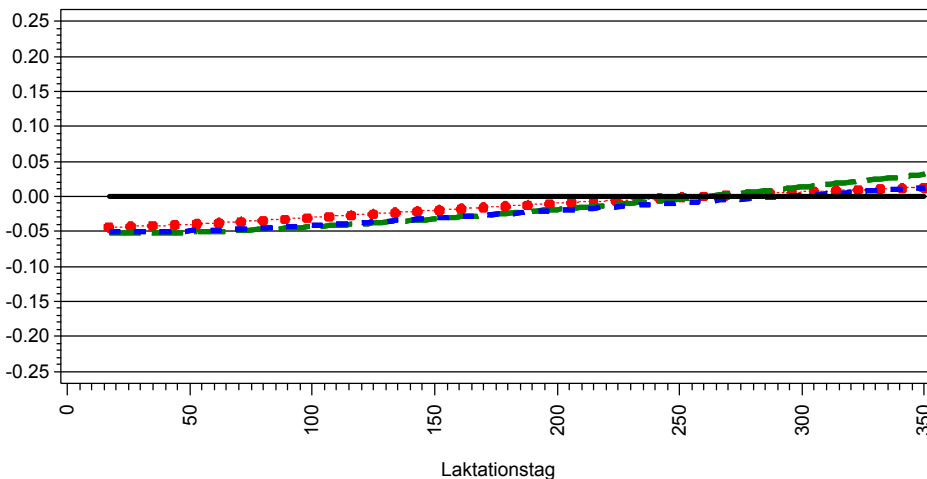
Zuchtwert Fettmenge (kg)



Zuchtwert Fettmenge	1.Lakt.	2.Lakt.	3.Lakt.
Tier	-5	-6	-5
Vater	+3	+4	+7
Mutter	-2	+1	+2

Zuchtwert Eiweißmenge	1.Lakt.	2.Lakt.	3.Lakt.
Tier	-6	-8	-9
Vater	+10	+13	+15
Mutter	-5	-5	-5

Zuchtwert Eiweißmenge (kg)



Stand der Information	1.Lakt.	2.Lakt.	3.Lakt.
Töchter	74	52	39
Ø-PM	8	9	9

Töchter in Laktationsabschnitten	1.Lakt.	2.Lakt.	3.Lakt.
8-50	73	52	39
51-100	68	52	39
101-150	66	52	38
151-200	65	51	35
201-250	63	46	35
251-300	58	42	33
301-350	35	21	13

