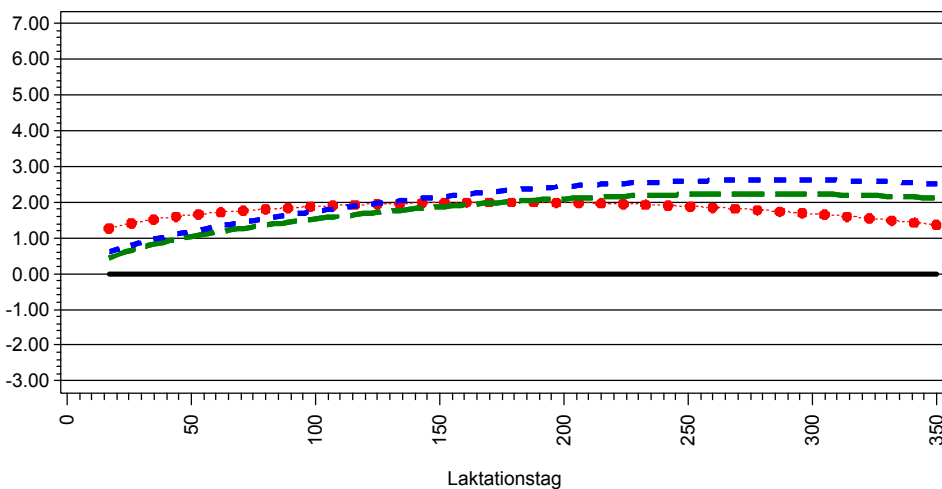


Übersicht Zuchtwertkurven Milchmerkmale

Lebensnummer	Name	Geburtsdatum	GZW	Sich GZW	MW	Sich MW	FW	Sich FW	Fit	Sich Fit	ZWM	ZWF	F %	ZWE	E %
276000946722121	WELTWEIT	14.10.2011	115	91%	109	96%	95	94%	113	89%	+550	+6.9	-0.20	+17.1	-0.03

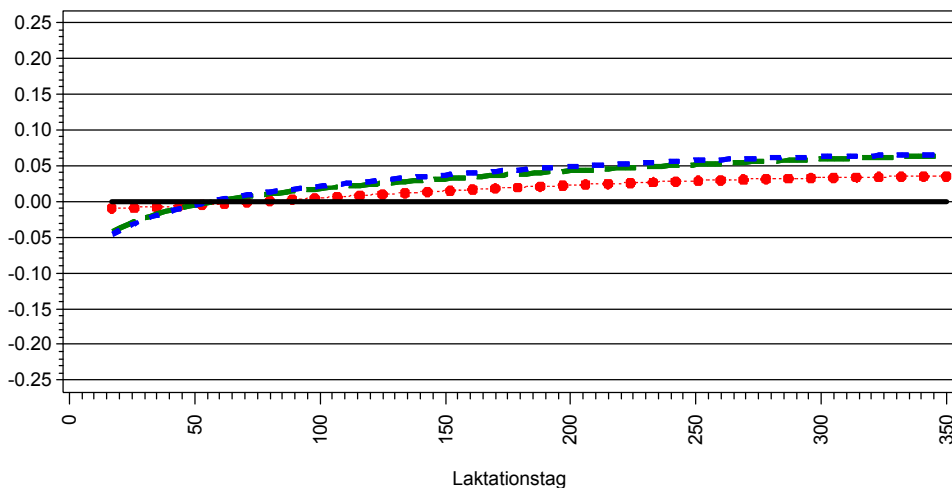
Zuchtwert Milchmenge (kg)



Zuchtwert Persistenz	Pers	Sich Pers
Tier	112	96%
Vater	101	99%
Mutter	109	73%

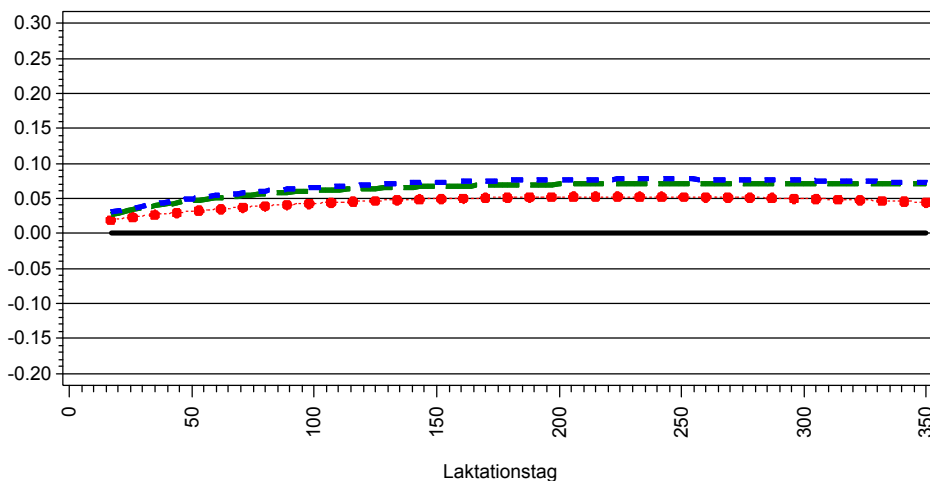
Zuchtwert Milchmenge	1.Lakt.	2.Lakt.	3.Lakt.
Tier	+554	+525	+611
Vater	+345	+133	+198
Mutter	+40	+25	+112

Zuchtwert Fettmenge (kg)



Zuchtwert Fettmenge	1.Lakt.	2.Lakt.	3.Lakt.
Tier	+4	+8	+9
Vater	-14	-19	-19
Mutter	+7	+12	+13

Zuchtwert Eiweißmenge (kg)



Zuchtwert Eiweißmenge	1.Lakt.	2.Lakt.	3.Lakt.
Tier	+14	+19	+20
Vater	+14	+11	+13
Mutter	-2	+1	+1

Stand der Information	1.Lakt.	2.Lakt.	3.Lakt.
Töchter	194	145	83
Ø-PM	8	8	6

Töchter in Laktationsabschnitten	1.Lakt.	2.Lakt.	3.Lakt.
8-50	186	144	82
51-100	186	140	72
101-150	180	135	64
151-200	175	129	55
201-250	169	118	44
251-300	152	104	31
301-350	93	64	15

