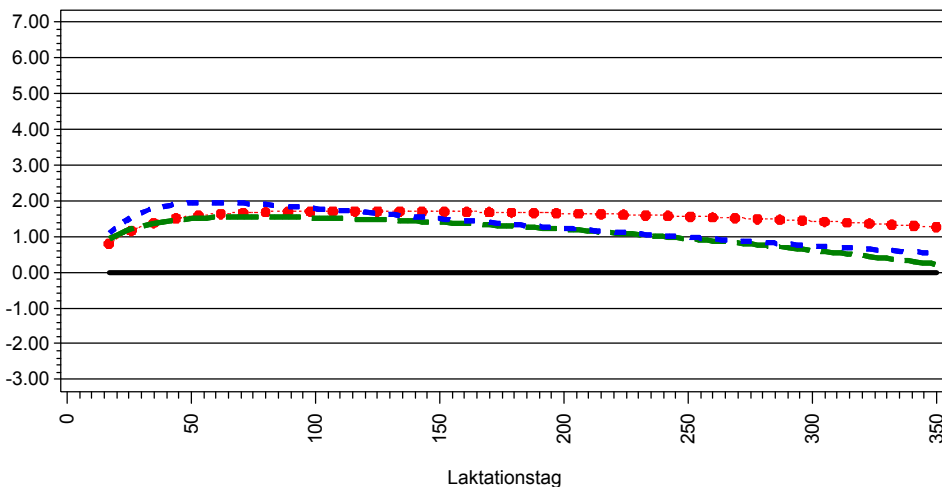


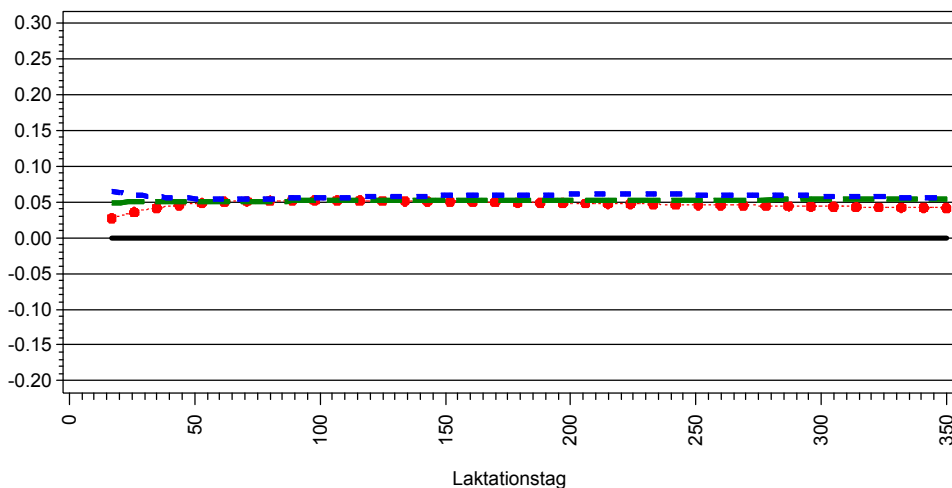
Übersicht Zuchtwertkurven Milchmerkmale

Lebensnummer	Name	Geburtsdatum	GZW	Sich GZW	MW	Sich MW	FW	Sich FW	Fit	Sich Fit	ZWM	ZWF	F %	ZWE	E %
276000946742619	WILDERKAISER	22.01.2012	117	83%	112	90%	117	87%	98	82%	+363	+14.5	-0.01	+19.1	+0.08

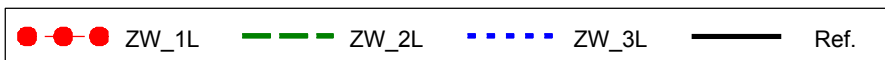
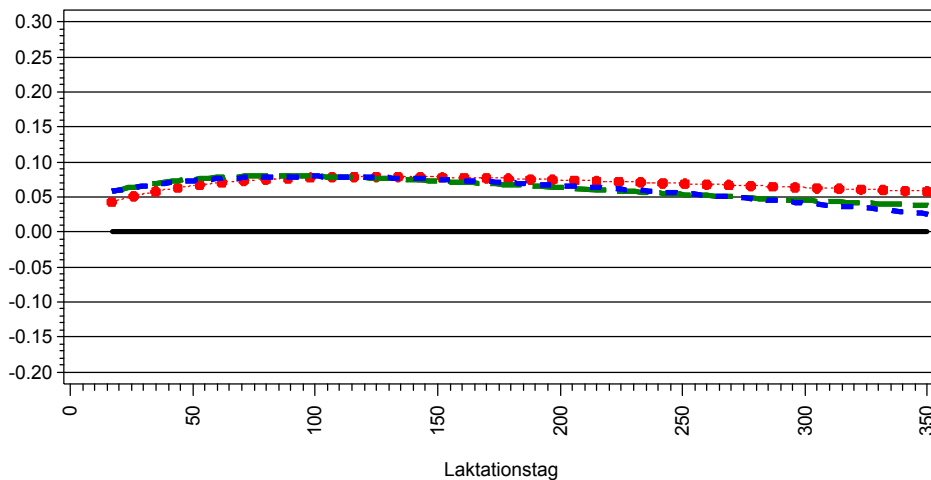
Zuchtwert Milchmenge (kg)



Zuchtwert Fettmenge (kg)



Zuchtwert Eiweißmenge (kg)



Zuchtwert Persistenz	Pers	Sich Pers
Tier	97	90%
Vater	123	99%
Mutter	85	63%

Zuchtwert Milchmenge	1.Lakt.	2.Lakt.	3.Lakt.
Tier	+473	+365	+414
Vater	+413	+691	+762
Mutter	+149	-51	-41

Zuchtwert Fettmenge	1.Lakt.	2.Lakt.	3.Lakt.
Tier	+14	+16	+18
Vater	+28	+38	+43
Mutter	-3	-7	-8

Zuchtwert Eiweißmenge	1.Lakt.	2.Lakt.	3.Lakt.
Tier	+21	+20	+20
Vater	+23	+33	+34
Mutter	+9	+4	+4

Stand der Information	1.Lakt.	2.Lakt.	3.Lakt.
Töchter	54	36	10
Ø-PM	9	8	4

Töchter in Laktationsabschnitten	1.Lakt.	2.Lakt.	3.Lakt.
8-50	53	36	10
51-100	53	34	9
101-150	53	34	4
151-200	48	32	2
201-250	46	27	1
251-300	44	17	0
301-350	27	12	0