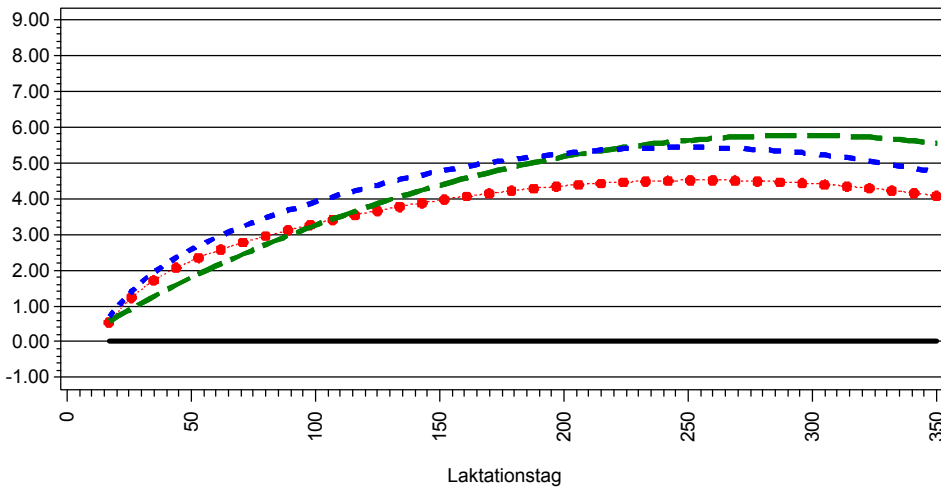


Übersicht Zuchtwertkurven Milchmerkmale

Lebensnummer	Name	Geburtsdatum	GZW	Sich GZW	MW	Sich MW	FW	Sich FW	Fit	Sich Fit	ZWM	ZWF	F %	ZWE	E %
276000947331612	WILDSTERN	10.05.2012	125	96%	122	99%	110	99%	101	95%	+1207	+37.2	-0.15	+27.5	-0.17

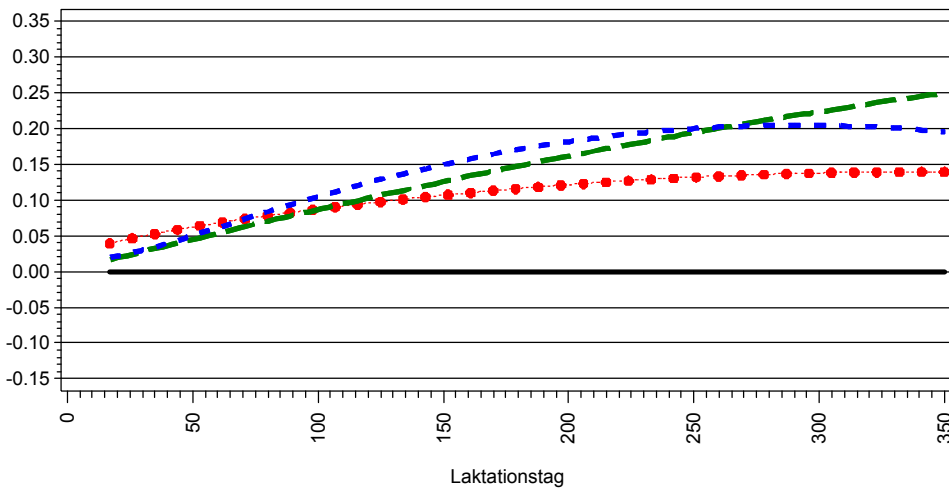
Zuchtwert Milchmenge (kg)



Zuchtwert Persistenz	Pers	Sich Pers
Tier	134	99%
Vater	123	99%
Mutter	127	76%

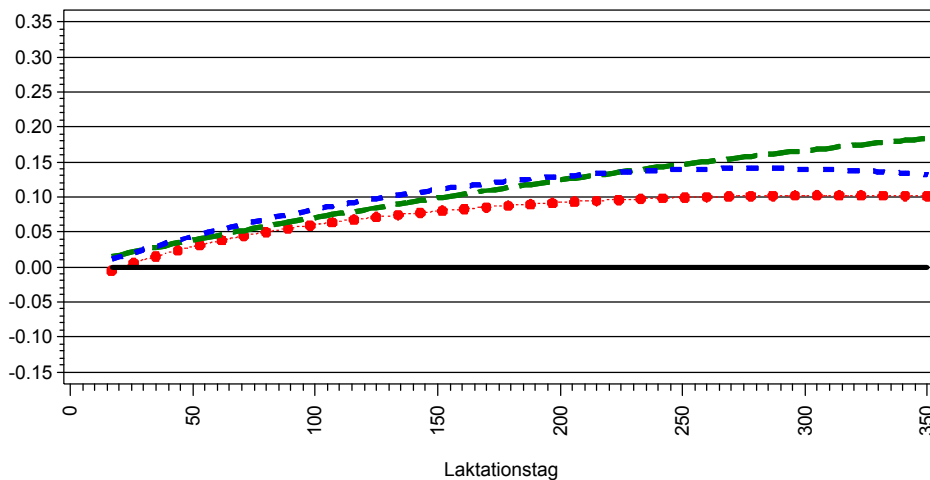
Zuchtwert Milchmenge	1.Lakt.	2.Lakt.	3.Lakt.
Tier	+1088	+1233	+1299
Vater	+413	+691	+762
Mutter	+514	+587	+649

Zuchtwert Fettmenge (kg)



Zuchtwert Fettmenge	1.Lakt.	2.Lakt.	3.Lakt.
Tier	+31	+39	+42
Vater	+28	+38	+43
Mutter	+14	+21	+23

Zuchtwert Eiweißmenge (kg)



Zuchtwert Eiweißmenge	1.Lakt.	2.Lakt.	3.Lakt.
Tier	+22	+30	+31
Vater	+23	+33	+34
Mutter	+2	+5	+6

Stand der Information	1.Lakt.	2.Lakt.	3.Lakt.
Töchter	1210	691	63
Ø-PM	8	6	2

Töchter in Laktationsabschnitten	1.Lakt.	2.Lakt.	3.Lakt.
8-50	1182	682	62
51-100	1158	600	36
101-150	1106	504	9
151-200	1052	420	1
201-250	1005	324	0
251-300	911	230	0
301-350	488	72	0

