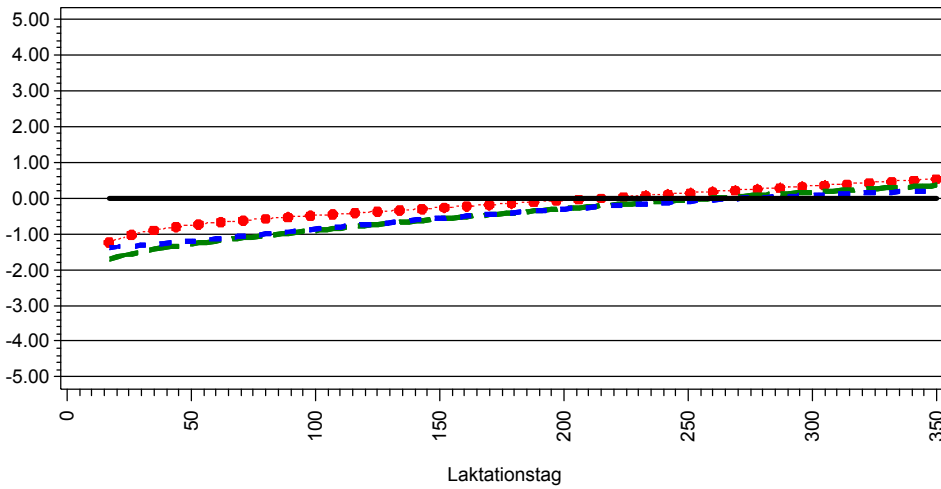


Übersicht Zuchtwertkurven Milchmerkmale

Lebensnummer	Name	Geburtsdatum	GZW	Sich GZW	MW	Sich MW	FW	Sich FW	Fit	Sich Fit	ZWM	ZWF	F %	ZWE	E %
276000947347108	WALDMICHL	31.12.2012	115	86%	105	94%	95	86%	116	84%	-159	+11.3	+0.24	+4.4	+0.14

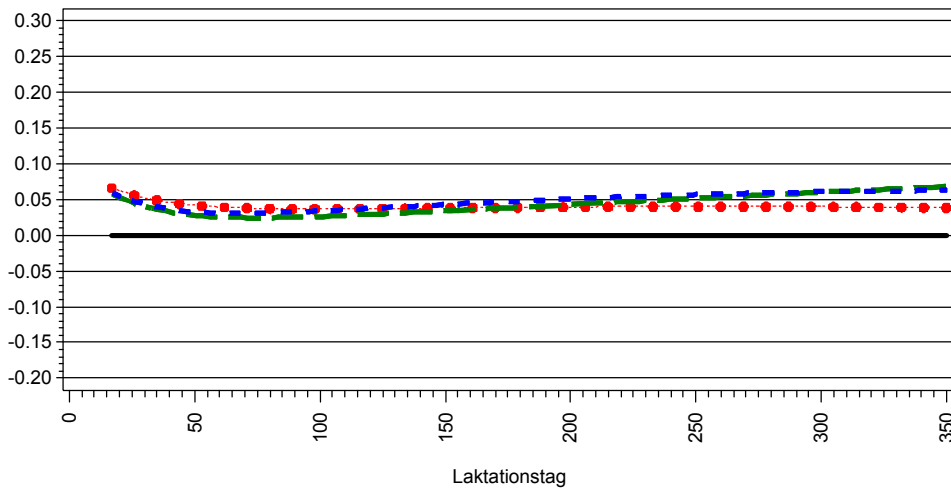
Zuchtwert Milchmenge (kg)



Zuchtwert Persistenz	Pers	Sich Pers
Tier	108	94%
Vater	111	99%
Mutter	92	66%

Zuchtwert Milchmenge	1.Lakt.	2.Lakt.	3.Lakt.
Tier	-82	-181	-173
Vater	-71	-34	+56
Mutter	-20	-107	-171

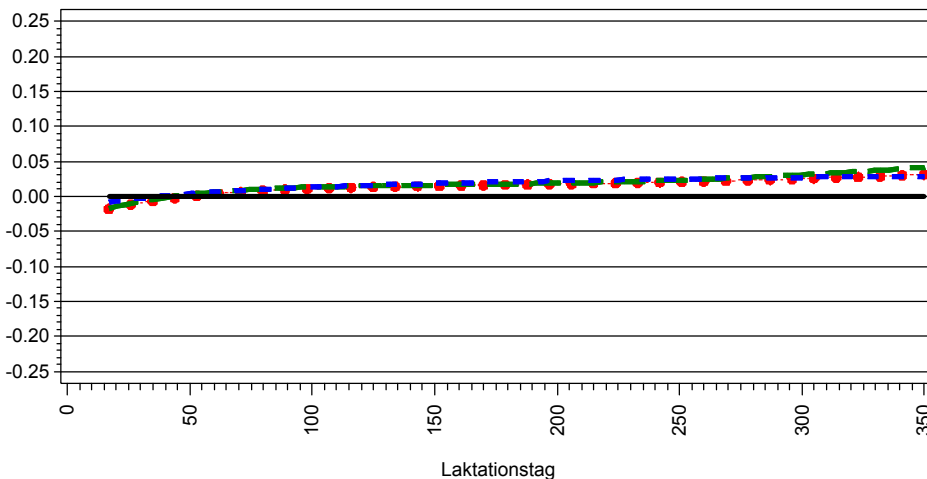
Zuchtwert Fettmenge (kg)



Zuchtwert Fettmenge	1.Lakt.	2.Lakt.	3.Lakt.
Tier	+13	+13	+14
Vater	+3	+9	+13
Mutter	+7	+4	+3

Zuchtwert Eiweißmenge	1.Lakt.	2.Lakt.	3.Lakt.
Tier	+4	+4	+5
Vater	+5	+11	+13
Mutter	-4	-6	-7

Zuchtwert Eiweißmenge (kg)



Stand der Information	1.Lakt.	2.Lakt.	3.Lakt.
Töchter	123	88	6
Ø-PM	8	6	2

Töchter in Laktationsabschnitten	1.Lakt.	2.Lakt.	3.Lakt.
8-50	119	85	6
51-100	117	81	4
101-150	112	77	0
151-200	112	60	0
201-250	109	38	0
251-300	96	20	0
301-350	50	7	0

