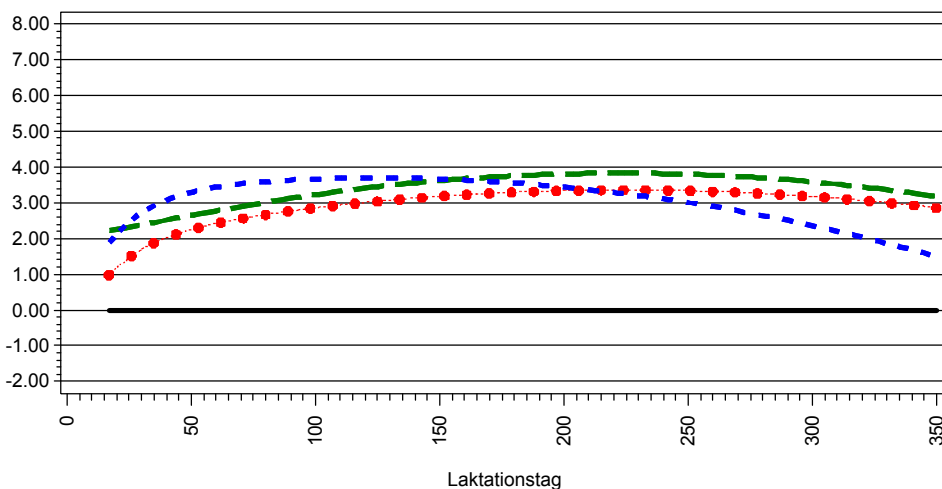


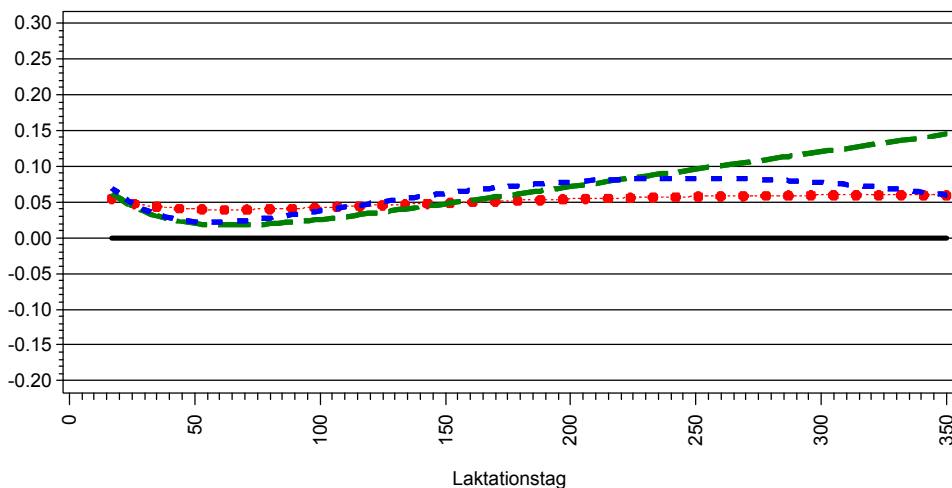
Übersicht Zuchtwertkurven Milchmerkmale

Lebensnummer	Name	Geburtsdatum	GZW	Sich GZW	MW	Sich MW	FW	Sich FW	Fit	Sich Fit	ZWM	ZWF	F %	ZWE	E %
276000947682715	MARTIN	11.08.2012	114	94%	114	99%	96	97%	102	93%	+971	+18.2	-0.26	+21.8	-0.14

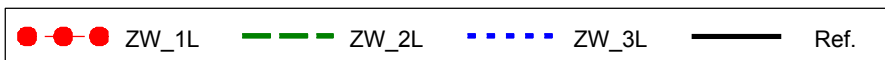
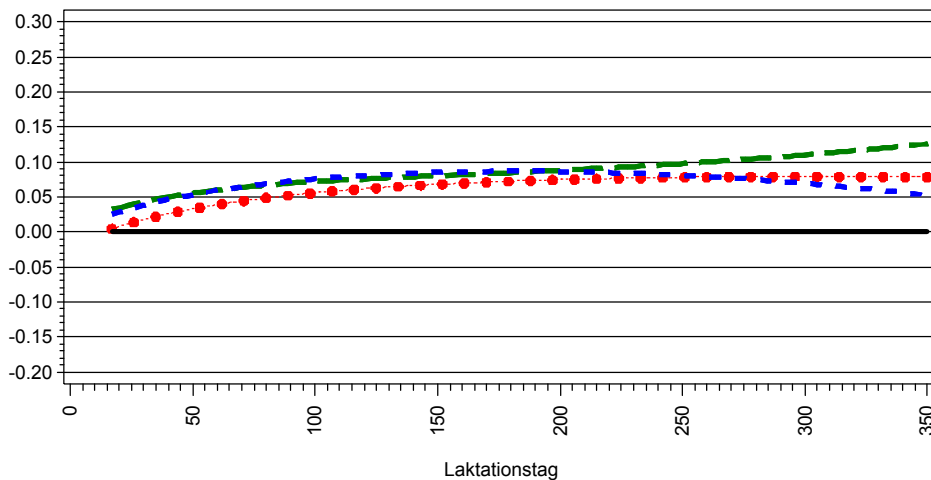
Zuchtwert Milchmenge (kg)



Zuchtwert Fettmenge (kg)



Zuchtwert Eiweißmenge (kg)



Zuchtwert Persistenz	Pers	Sich Pers
Tier	113	99%
Vater	92	99%
Mutter	103	82%

Zuchtwert Milchmenge	1.Lakt.	2.Lakt.	3.Lakt.
Tier	+879	+1027	+969
Vater	+566	+785	+691
Mutter	+560	+688	+638

Zuchtwert Fettmenge	1.Lakt.	2.Lakt.	3.Lakt.
Tier	+15	+19	+19
Vater	+12	+15	+15
Mutter	+18	+20	+18

Zuchtwert Eiweißmenge	1.Lakt.	2.Lakt.	3.Lakt.
Tier	+18	+24	+22
Vater	+19	+23	+23
Mutter	+4	+8	+5

Stand der Information	1.Lakt.	2.Lakt.	3.Lakt.
Töchter	544	308	17
Ø-PM	8	6	2

Töchter in Laktationsabschnitten	1.Lakt.	2.Lakt.	3.Lakt.
8-50	530	305	17
51-100	514	270	6
101-150	485	231	2
151-200	463	179	0
201-250	440	132	0
251-300	399	94	0
301-350	211	45	0