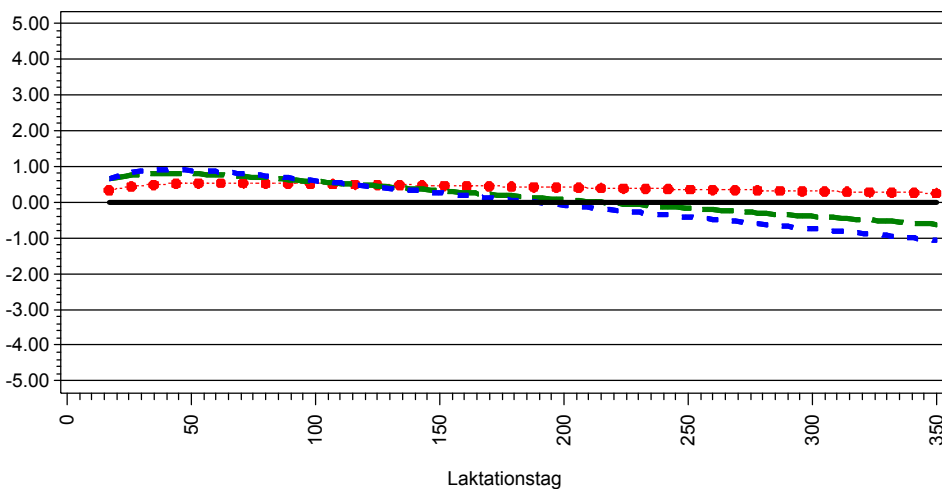


# Übersicht Zuchtwertkurven Milchmerkmale

Lebensnummer	Name	Geburtsdatum	GZW	Sich GZW	MW	Sich MW	FW	Sich FW	Fit	Sich Fit	ZWM	ZWF	F %	ZWE	E %
276000948584161	GOLDBAER	28.08.2013	108	83%	105	91%	119	86%	98	81%	+89	+5.7	+0.03	+7.6	+0.06

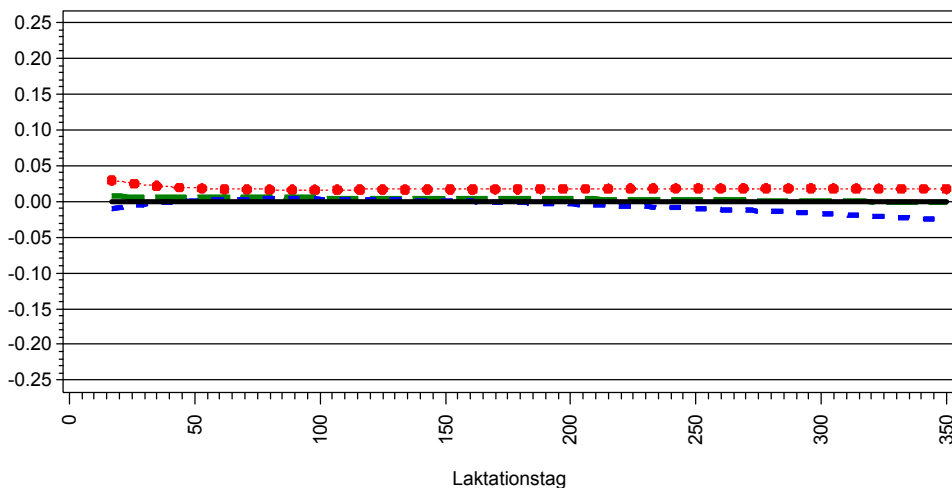
Zuchtwert Milchmenge (kg)



Zuchtwert Persistenz	Pers	Sich Pers
Tier	96	91%
Vater	86	99%
Mutter	100	87%

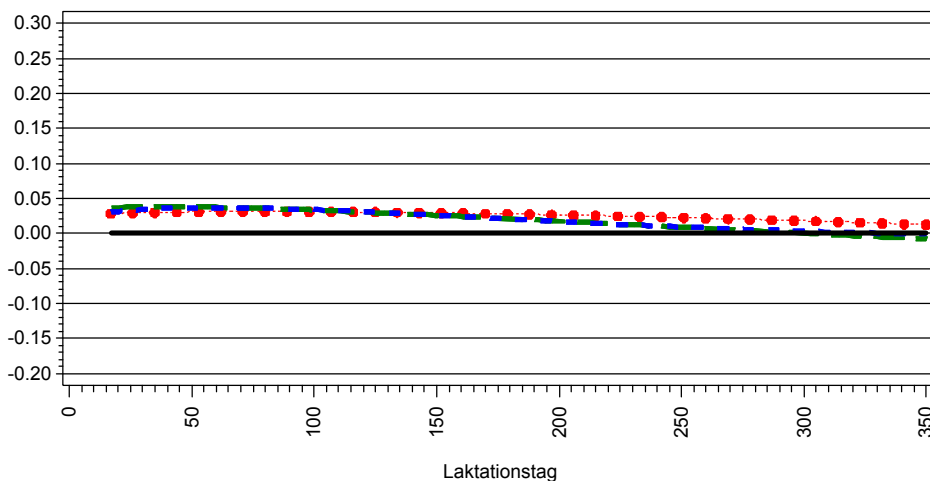
Zuchtwert Milchmenge	1.Lakt.	2.Lakt.	3.Lakt.
Tier	+131	+75	+45
Vater	+442	+272	+170
Mutter	+212	+200	+246

Zuchtwert Fettmenge (kg)



Zuchtwert Fettmenge	1.Lakt.	2.Lakt.	3.Lakt.
Tier	+6	+1	-1
Vater	+10	0	-7
Mutter	+15	+19	+20

Zuchtwert Eiweißmenge (kg)



Zuchtwert Eiweißmenge	1.Lakt.	2.Lakt.	3.Lakt.
Tier	+8	+7	+7
Vater	+9	+3	0
Mutter	+9	+13	+15

Stand der Information	1.Lakt.	2.Lakt.	3.Lakt.
Töchter	82	14	0
Ø-PM	7	2	0

Töchter in Laktationsabschnitten	1.Lakt.	2.Lakt.	3.Lakt.
8-50	78	14	0
51-100	76	6	0
101-150	74	0	0
151-200	65	0	0
201-250	58	0	0
251-300	45	0	0
301-350	16	0	0

