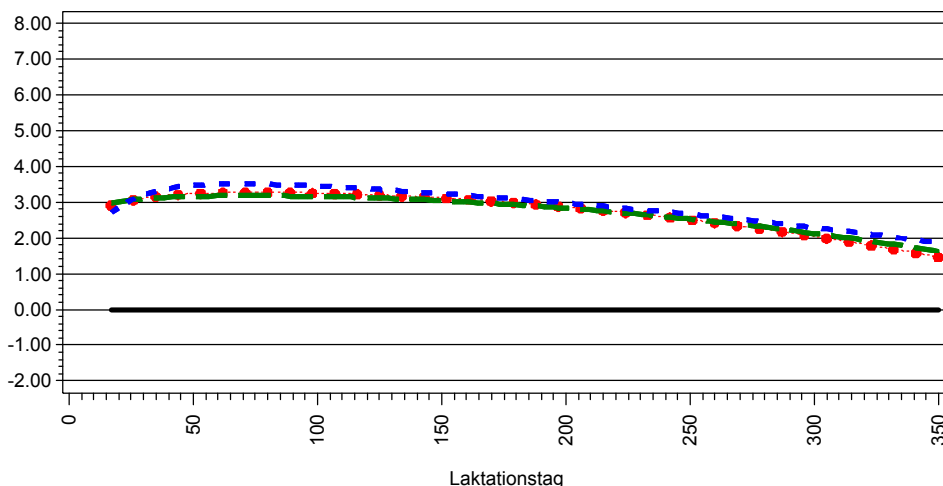


# Übersicht Zuchtwertkurven Milchmerkmale

Lebensnummer	Name	Geburtsdatum	GZW	Sich GZW	MW	Sich MW	FW	Sich FW	Fit	Sich Fit	ZWM	ZWF	F %	ZWE	E %
276000948660041	HAINAU	07.01.2014	122	83%	126	90%	112	94%	95	79%	+850	+43.5	+0.10	+31.7	+0.02

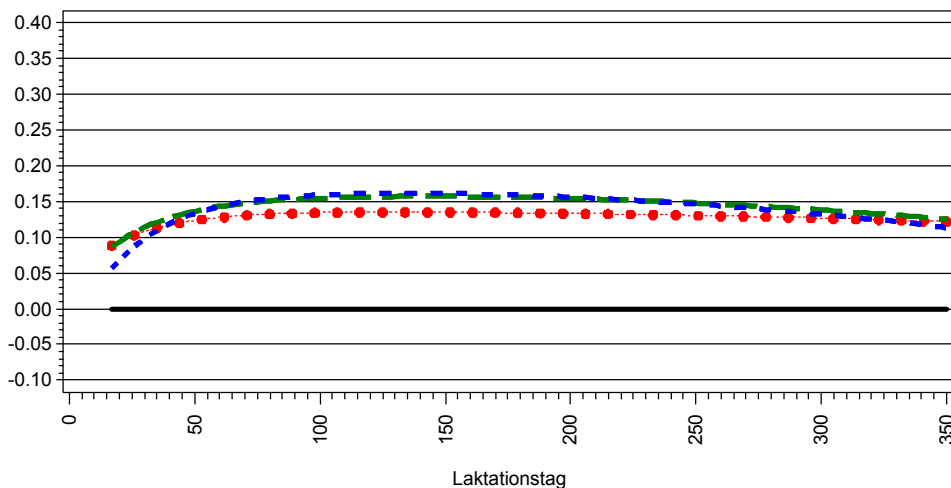
Zuchtwert Milchmenge (kg)



Zuchtwert Persistenz	Pers	Sich Pers
Tier	101	90%
Vater	100	99%
Mutter	114	70%

Zuchtwert Milchmenge	1.Lakt.	2.Lakt.	3.Lakt.
Tier	+876	+868	+919
Vater	+977	+920	+1021
Mutter	+395	+414	+411

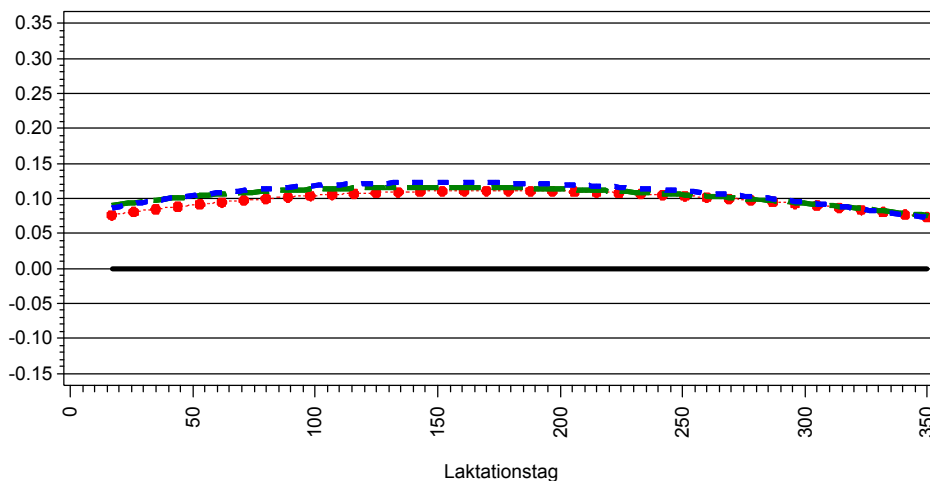
Zuchtwert Fettmenge (kg)



Zuchtwert Fettmenge	1.Lakt.	2.Lakt.	3.Lakt.
Tier	+39	+44	+43
Vater	+43	+44	+45
Mutter	+1	+7	+5

Zuchtwert Eiweißmenge	1.Lakt.	2.Lakt.	3.Lakt.
Tier	+31	+33	+34
Vater	+32	+34	+37
Mutter	+5	+6	+6

Zuchtwert Eiweißmenge (kg)



Stand der Information	1.Lakt.	2.Lakt.	3.Lakt.
Töchter	92	0	0
Ø-PM	5	0	0

Töchter in Laktationsabschnitten	1.Lakt.	2.Lakt.	3.Lakt.
8-50	91	0	0
51-100	72	0	0
101-150	61	0	0
151-200	42	0	0
201-250	28	0	0
251-300	13	0	0
301-350	2	0	0

