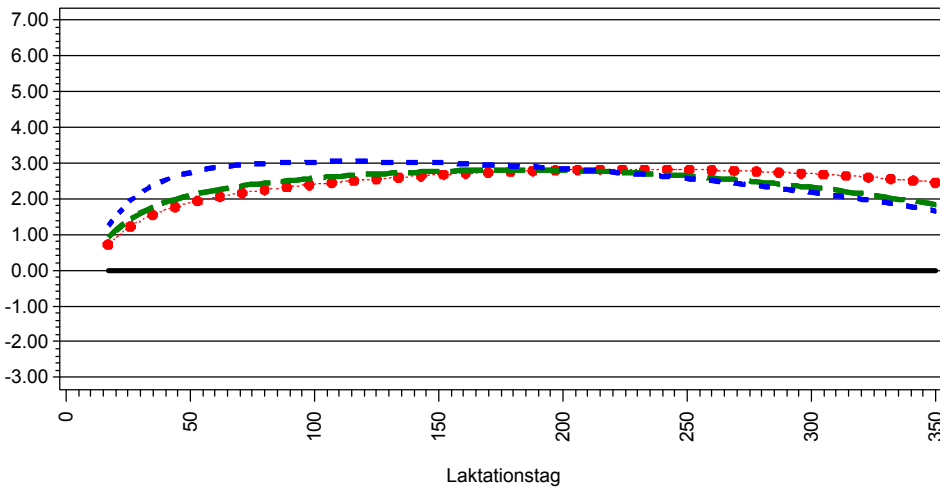


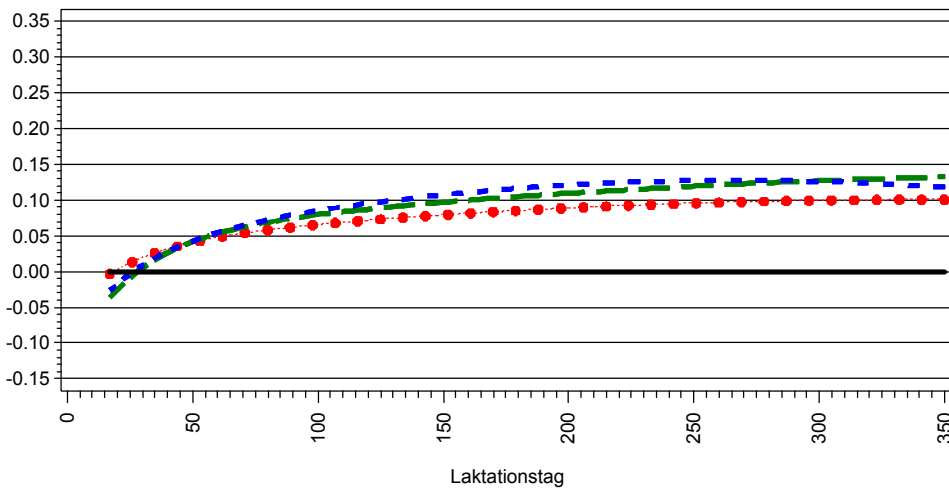
# Übersicht Zuchtwertkurven Milchmerkmale

Lebensnummer	Name	Geburtsdatum	GZW	Sich GZW	MW	Sich MW	FW	Sich FW	Fit	Sich Fit	ZWM	ZWF	F %	ZWE	E %
276000949063458	PALLAS	13.10.2013	121	83%	115	90%	96	98%	114	79%	+728	+25.5	-0.06	+17.9	-0.09

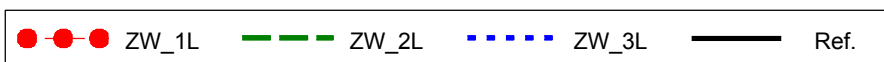
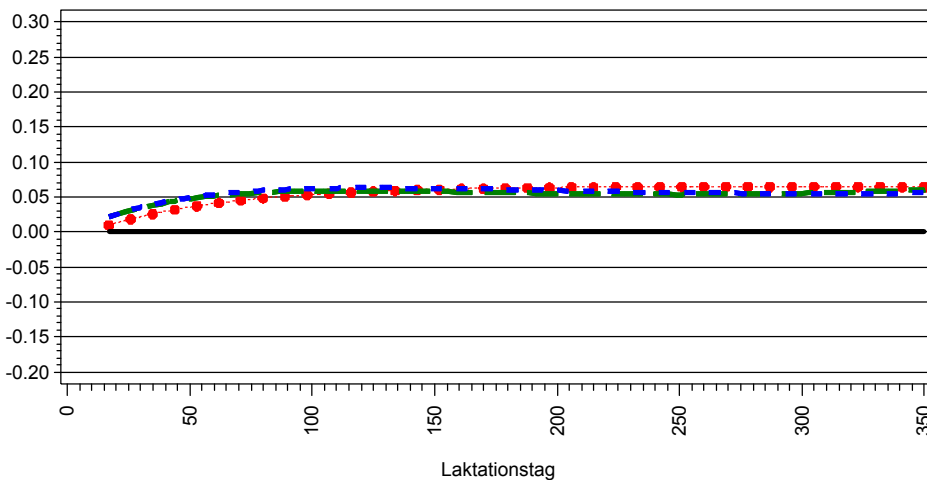
Zuchtwert Milchmenge (kg)



Zuchtwert Fettmenge (kg)



Zuchtwert Eiweißmenge (kg)



Zuchtwert Persistenz	Pers	Sich Pers
Tier	112	91%
Vater	108	99%
Mutter	107	65%

Zuchtwert Milchmenge	1.Lakt.	2.Lakt.	3.Lakt.
Tier	+737	+740	+805
Vater	+643	+779	+772
Mutter	+155	-24	+70

Zuchtwert Fettmenge	1.Lakt.	2.Lakt.	3.Lakt.
Tier	+22	+26	+28
Vater	+23	+22	+24
Mutter	-5	-4	-3

Zuchtwert Eiweißmenge	1.Lakt.	2.Lakt.	3.Lakt.
Tier	+16	+16	+17
Vater	+26	+26	+25
Mutter	+2	-2	+1

Stand der Information	1.Lakt.	2.Lakt.	3.Lakt.
Töchter	106	0	0
Ø-PM	4	0	0

Töchter in Laktationsabschnitten	1.Lakt.	2.Lakt.	3.Lakt.
8-50	102	0	0
51-100	83	0	0
101-150	67	0	0
151-200	44	0	0
201-250	31	0	0
251-300	19	0	0
301-350	3	0	0