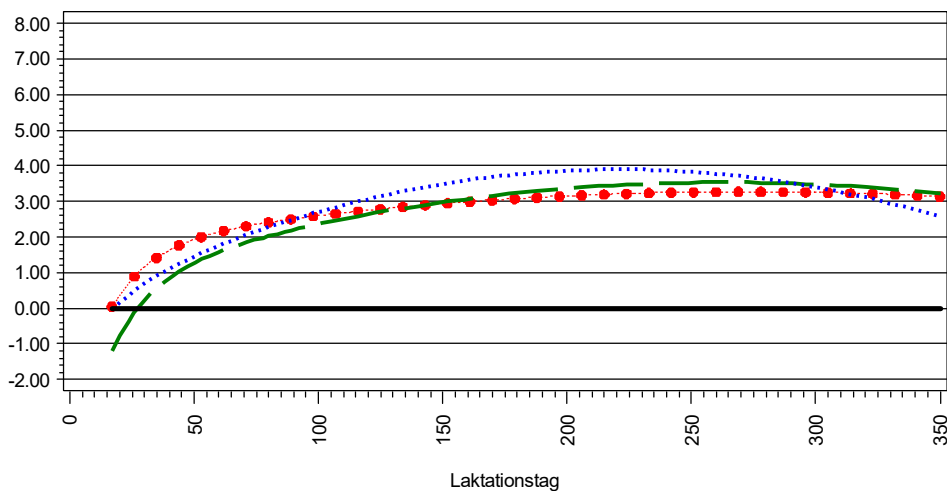


## Übersicht Zuchtwertkurven Milchmerkmale

Lebensnummer	Name	Geburtsdatum	GZW	Sich GZW	MW	Sich MW	FW	Sich FW	Fit	Sich Fit	ZWM	ZWF	F %	ZWE	E %
040000430669419	WIKINGER	11.03.2012	132	98%	119	99%	109	99%	112	97%	+820	+15.6	-0.21	+37.1	+0.09

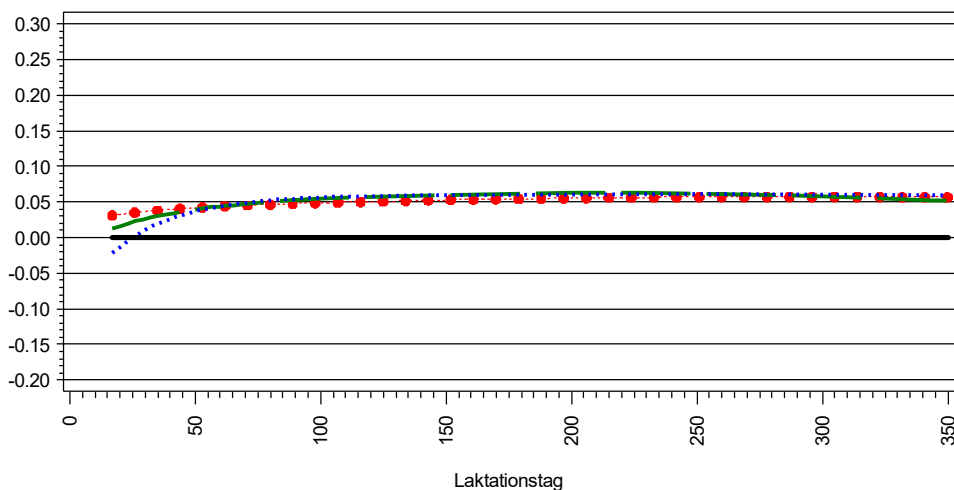
Zuchtwert Milchmenge (kg)



Zuchtwert Persistenz	Pers	Sich Pers
Tier	113	99%
Vater	107	99%
Mutter	110	70%

Zuchtwert Milchmenge	1.Lakt.	2.Lakt.	3.Lakt.
Tier	+808	+773	+889
Vater	+706	+535	+702
Mutter	+243	+286	+270

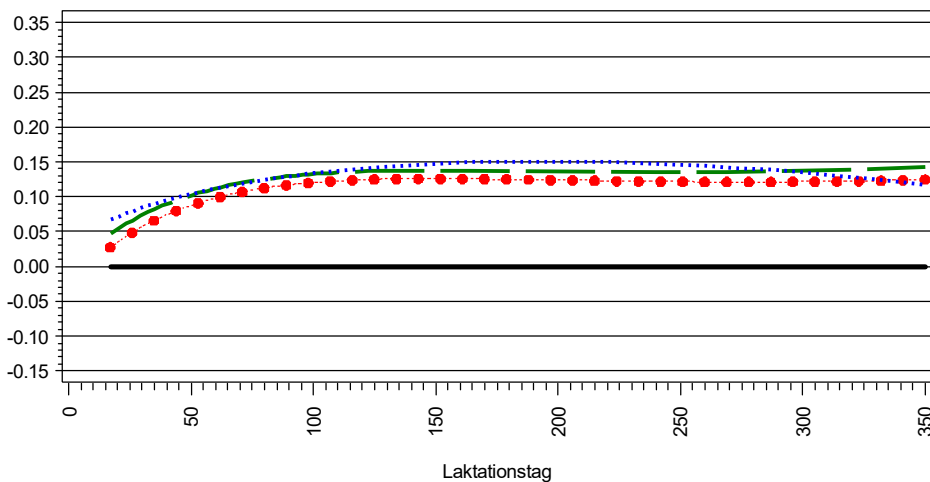
Zuchtwert Fettmenge (kg)



Zuchtwert Fettmenge	1.Lakt.	2.Lakt.	3.Lakt.
Tier	+16	+16	+15
Vater	+16	+13	+16
Mutter	+2	0	-2

Zuchtwert Eiweißmenge	1.Lakt.	2.Lakt.	3.Lakt.
Tier	+34	+38	+40
Vater	+26	+27	+31
Mutter	+6	+8	+8

Zuchtwert Eiweißmenge (kg)



Stand der Information	1.Lakt.	2.Lakt.	3.Lakt.
Töchter	954	709	581
Ø-PM	7	8	7

Töchter in Laktationsabschnitten	1.Lakt.	2.Lakt.	3.Lakt.
8-50	900	690	561
51-100	895	699	562
101-150	859	686	545
151-200	829	682	539
201-250	808	666	506
251-300	743	625	485
301-350	401	328	282

